

(Abraham (1990)). 가

가

1990

가

가

(job stability)

가

() 가
가

(1999)

가

(2000)

가

(2000)
가

가

가

가

가?

가?

가?

가?

(work history)

가?

가?

, III

. IV

V

II.

가 가 , (KLIPS) 1 (1998)
) 2 (1999) . 1 2
, , 가
가 . 1 ()
()
,
, 1985 1 1999 12
(‘ ’)가 .
,
, ‘ ’
(1997), . (2000)
, ‘ ’ 가
, ‘ ’ 10
2 , 3 4 , 4 5 , 9 10 , 10 11
4 . ‘ ’
, ‘12 ’ 1 12
-
,
가 , 가 가
가 가 .¹⁾가 .

1) ‘ ’
(2000)

< 2>:

(: %)

()		KLIPS (1998)			' ' (1999)		
		80.9 (100)	9.5 (100)	9.5 (100)	42.0 (100)	33.9 (100)	24.1 (100)
		83.9 (65.9)	7.1 (47.2)	9.0 (60.3)	54.3 (74.4)	26.3 (44.7)	19.4 (46.3)
		75.8 (34.0)	13.8 (52.9)	10.4 (39.7)	25.3 (25.6)	44.2 (55.3)	30.5 (53.7)
		54.0	6.4	6.3	24.7	20.0	14.2
		57.3	4.8	6.1	43.7	21.2	15.6
		48.6	8.9	6.6	10.9	19.1	13.2

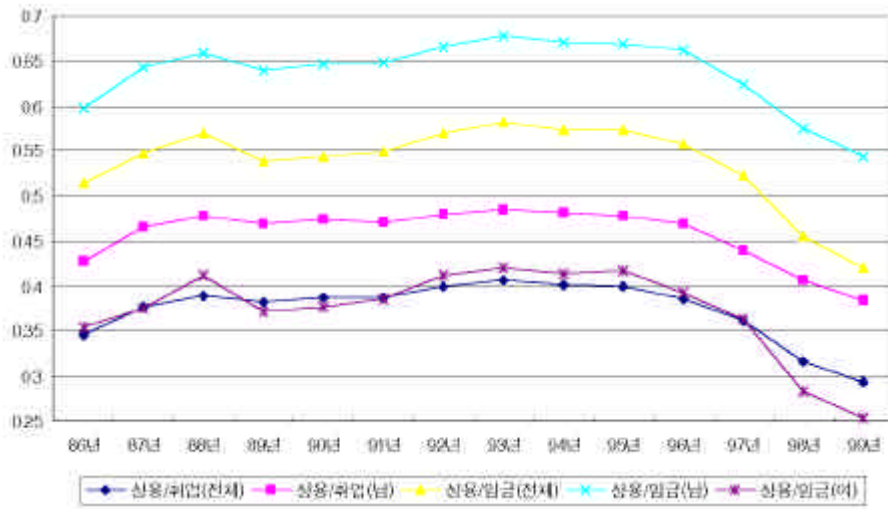
: KLIPS ' ' .
:

가 100 .

2.

[1] ' ' 가 . ,
1980 1993
, 1995 , .
1990 가 .
1997 , 1995 - 1996
1993 가 .
, 1996 가 .
1996 가 , ' '
가 1995- 1997 가
, 1997- 1998 .

[1]



10

< 3> 가

가 , ' ' 1995 1999 가

(assimilation)

20 30

(< 1>).

1995

가

가

2)

가

KLIPS

3 1

KLIPS

가

가

2)

1

51%

가

84%가

가
가
가

< 3>: (가,) (: %)

		KLIPS				'					
		1998				1995			1999		
		65.0 (15.3)	12.7	22.3	43.5 (15.2)	26.0	30.4	28.1 (10.5)	31.8	40.0	
		83.4 (45.8)	7.2	9.4	65.3 (47.8)	25.0	9.7	49.5 (44.0)	30.6	19.9	
		94.7 (9.5)	3.9	1.5	85.1 (7.9)	12.6	2.3	66.7 (9.1)	25.9	7.4	
		96.2 (29.4)	3.3	0.5	93.5 (29.2)	5.7	0.7	84.0 (36.4)	13.2	2.8	
20 24		75.0 (4.6)	16.9	8.1	46.1 (5.9)	44.0	9.9	21.5 (2.8)	45.3	33.2	
		89.5 (16.7)	7.3	3.1	68.3 (19.8)	26.6	5.1	50.2 (15.5)	38.4	11.4	
		87.8 (39.0)	4.3	7.9	75.0 (39.6)	15.1	9.9	65.2 (39.0)	22.3	12.5	
		84.1 (25.1)	5.9	10.0	71.3 (20.4)	11.6	17.1	64.8 (26.2)	16.0	19.3	
		75.7 (14.6)	9.1	15.2	58.2 (14.2)	19.0	22.8	47.8 (16.5)	24.5	27.7	
		93.5 (35.3)	3.9	2.6	79.8 (38.4)	18.3	1.9	66.7 (33.5)	25.5	7.8	
		42.2 (7.2)	13.1	44.8	28.8 (7.9)	13.3	57.9	22.4 (6.5)	15.8	61.8	
		86.5 (12.0)	9.3	4.3	48.9 (11.3)	46.1	5.1	32.6 (10.1)	49.5	17.9	
		91.4 (10.9)	5.8	2.9	83.5 (10.9)	14.1	2.4	74.7 (12.7)	18.9	6.5	
		91.7 (14.7)	4.3	4.0	81.6 (12.0)	17.5	0.9	65.2 (15.1)	28.9	5.9	
		88.0 (19.9)	9.4	2.6	85.7 (19.6)	12.3	2.0	66.8 (22.1)	17.8	15.4	
		100 (2.4)	0.0	0.0	99.0 (4.1)	1.0	0.0	97.0 (5.0)	3.02	0.0	
		96.0 (34.9)	3.7	0.4	90.3 (27.7)	9.2	0.4	80.8 (33.8)	17.1	2.1	
		95.6 (26.0)	3.9	0.5	90.7 (20.7)	9.0	0.3	79.8 (19.2)	15.6	4.7	
		86.7 (8.3)	11.2	2.1	43.6 (4.8)	50.6	5.8	28.3 (4.8)	48.2	23.5	
		73.5 (28.5)	11.3	15.1	53.2 (42.7)	24.5	22.3	38.9 (37.3)	30.4	30.7	

: KLIPS ' '

IV.

1.

(1976) Marston
 (D), (N) 3가 (R),
 D_t, N_t . 1 R D RD $R_t,$
 $P_{rd} = RD/R_t$. P_{rd} t $t+1$ R D
 (transition probability) . 가
 $P_{rn}, P_{dr}, P_{dn}, P_{nd}, P_{nr}$, N (R
 D) R $P_{pnr}(P_{nr}/(P_{nr} + P_{nd}))$
 . (s)
 .

$$s = \frac{R}{R + D} = \frac{1}{1 + \frac{P_{rd} + (1 - P_{pnr}) \cdot P_{rn}}{P_{dr} + P_{pnr} \cdot P_{dn}}} \quad (1)$$

가 , 가 ,
 .
 < 4> .
 . 1 (a)
 (b) 가 .
 1991 ,
 .
 5% 가 1991 1993 3%
 1997 1998 2% , 1996 7%
 . 1990 가 가

3) (1984)

1
(survival rate)
1990
1990
가
1991- 1993
가 가
1998
가 1996
< 4> (가,)
(: %)

	a ¹⁾ b ²⁾								3)					
	1987	0.44	3.86	0.71	4.87	6.60	0.35	1.29	2.70	0.37	0.93	0.16	0.56	0.27
1989	0.64	5.19	0.85	5.12	6.21	0.35	1.56	3.02	0.43	1.30	0.14	0.46	0.31	2.65
1991	0.60	5.75	0.76	5.28	7.21	0.35	1.61	3.01	0.54	1.49	0.23	0.40	0.27	2.93
1993	0.52	3.14	1.08	4.48	6.45	0.47	1.16	2.06	0.47	0.47	0.16	0.46	0.33	1.89
1995	0.38	2.31	0.89	5.45	7.18	0.40	0.94	1.64	0.38	0.50	0.12	0.32	0.27	1.59
1997	0.37	2.44	0.54	3.49	4.88	0.27	0.85	1.68	0.32	0.79	0.11	0.32	0.23	1.77
1998	0.58	2.93	0.66	2.00	1.91	0.26	0.97	2.14	0.51	0.84	0.12	0.74	0.45	2.66
1999	0.26	2.15	0.72	2.16	2.77	0.28	0.82	2.03	0.35	0.50	0.08	0.48	0.41	1.84
85-99	11.8	53.0	6.9	5.3	12.4	10.6			19.6	40.9	7.0	19.3	13.2	100
1999	9.1	44.2	8.4	4.0	21.8	12.6			23.0	26.1	4.4	25.1	21.4	100

: ' ' :
: 1) a = / (가 -). 2) b = / .
3) (row) 가 100 .

가 가 가

가 .
 가 .
 가 .
 < 4> ‘ ’ . KLIPS
 1, 2 ‘ ’ ‘ ’ ‘ ’ . < 5>
 KLIPS ‘ ’ .

. KLIPS 44%가
 76% .
 10% ‘ ’ 42% < 2>
 KLIPS ‘ ’ ()
 가 , ‘ ’ 가 ,
 가 .

< 5> (가,) (: %)

	a ¹⁾ b ²⁾							3)						
KLIPS	2.5	17.8	9.2	17.8	5.3	6.7	21.0	4.2	2.1	1.4	3.6	7.4	18.7	
‘ ’	3.4	14.5	4.7	10.3	2.2	5.5	12.8	3.8	4.1	0.8	2.3	3.2	14.2	
KLIPS	9.3	9.7	5.5	31.9	43.7			22.5	11.1	7.7	19.4	39.3	100.0	
‘ ’	17.7	42.3	7.4	17.5	15.1			26.7	28.6	5.9	16.0	22.7	100.0	

: KLIPS ‘ ’ ‘ ’ .
 : KLIPS 1 (1998) 2 (1999) , ‘ ’
 1998. 10 1999. 10 ‘ ’ . < 4> .
 ‘ ’ .
 가 ‘
 가
 가 [2] . < 4>
 가
 1993 ,
 1995
 가 1997 ,
 1998 .

((2000)),

가

가

가

1990

가

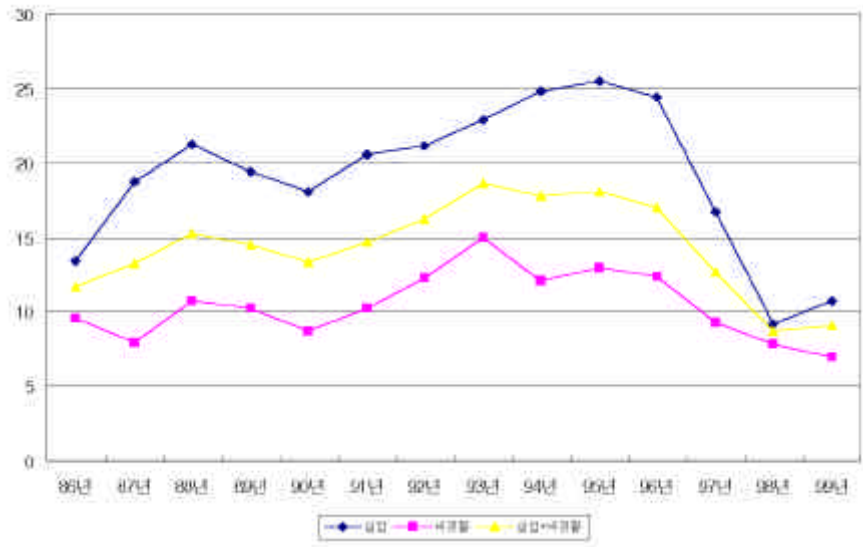
가

가

가

가

[2] (가,)



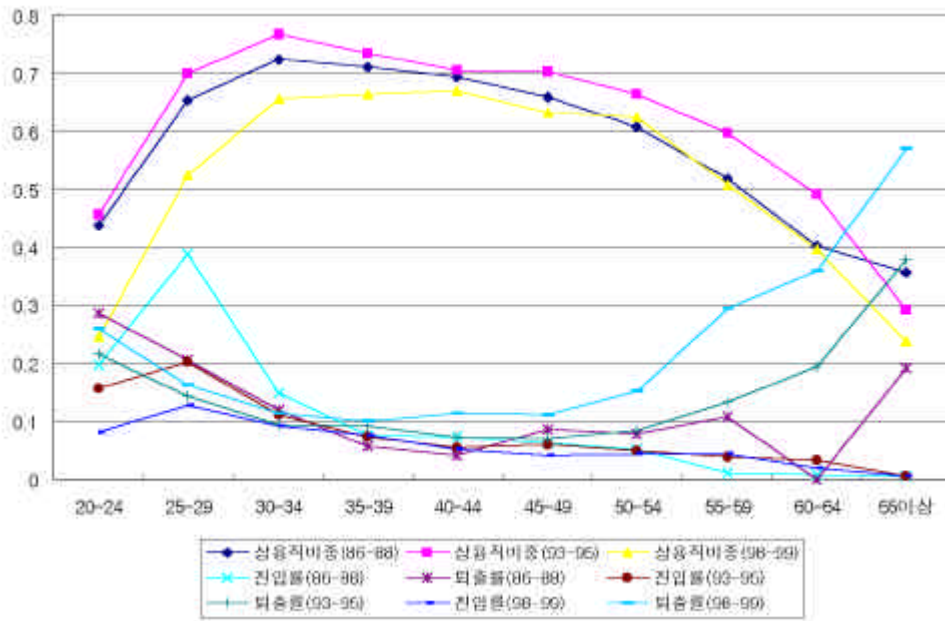
2.

< 3>

[3]

() , () 가 1 () , 가 1 () , 가 1986-88, 1993-95, 1998-99 가 20 가 30 U 가 가

[3]



: ' ' ' ' : / : / (가 -) . : / .

30

가 가

4)

30

1990

가 40 가 30

3.

가 가 가

< 6>

(: %)

	18.4 (1.5)	7.7 (0.8)	12.4 (2.3)	1.2	0.8	1.9
	21.8 (0.6)	6.7 (0.3)	12.6 (0.9)	0.4	0.4	0.4
	53.1	47.1	51.0	20.0	31.2	24.4

: KLIPS.

: 1) 1 (1998) 2 (1999)
. 2)

< 6>

가 가 가 가

4)

10%
가

[3]

20

65

가 가

()

24%

()

()

< 7>

(1 12)

(%)

		89	95	98	99
·	T ₁ R	28.29	17.74	19.87	16.01
	D ₁ R	6.25	8.05	4.94	6.06
	T ₁ D ₁ R	21.03	14.13	14.18	11.76
·	U ₁ T ₂ N ₁ T ₂ R	26.30	14.50	21.71	8.29
	U ₁ D ₂ N ₁ D ₂ R	4.08	4.13	7.27	2.15
	(U ₁ ,N ₁) (T ₂ ,D ₂) R	9.95	9.34	14.96	4.26

: ‘ ’ ‘12 ’

: 1) R, T, D

1

12

月

< 7> < 8>

< 7>

가가

11

1999

17%

가

1998

가

< 8>

가

가

17-49%가 6-8

가

< 8>

(1 12)

(: %)

				89	95	98	99
1-3	R	T	:	1.20	0.45	0.91	0.58
	6-8	R	:	49.24	26.72	32.63	16.60
1-3	R	D	:	0.08	0.11	0.18	0.25
	6-8	R	:	41.17	26.18	21.29	19.83
1-3	R	T, D	:	1.28	0.56	1.09	0.84
	6-8	R	:	48.76	26.62	30.74	17.58

: ‘ ’ ‘12 ’
 : 1) R, T, D , , 月 . ,
 1 3 가 6 8

4.

. < 9> KLIPS 1 2

가 , ,
 가 가
 , . 30
 가 , , ,
 () ()
 / , 가 .
 가 가 가 ,
 가 , 가 .
 가 가 가 1 , . ,
 (가), . 4가

< 9 >

: 가

	1)	2)	3)	4)	4)	5)
	(98)=1	(99)=1	(99)=1	(99)=1	(99)=1	(99)=1
가	6.84(8.4)	-0.56(-4.4)	-4.17(-3.2)	-0.32(-0.3)	0.22(0.2)	4.23(1.4)
	0.04(0.2)	0.07(0.3)	-0.27(-1.0)	0.50(2.1)	0.47(1.9)	0.61(1.2)
	-0.06(-0.4)	-0.16(-0.6)	-0.36(-1.3)	0.06(0.2)	0.06(0.2)	-0.62(-1.1)
	-0.08(-2.3)	0.27(6.4)	0.33(7.6)	-0.12(-2.2)	-0.11(-2.0)	-0.27(-2.3)
	0.00(1.4)	0.00(-7.1)	0.00(-8.5)	0.00(2.9)	0.00(2.6)	0.00(2.3)
(=0):	-0.31(-2.6)	-0.42(-2.4)	-0.42(-2.3)	-0.10(-0.5)	-0.14(-0.7)	0.51(1.2)
	0.42(2.4)	0.53(1.9)	0.74(2.3)	-0.46(-1.6)	-0.49(-1.7)	-1.63(-1.6)
	0.59(4.7)	0.66(3.3)	0.67(3.0)	-0.22(-1.0)	-0.15(-0.7)	-0.21(-0.3)
	0.00(0.0)	0.08(1.0)	0.02(0.2)	0.02(0.3)	0.01(0.1)	-0.11(-0.5)
	-	-	-	-0.27(-1.4)	-0.27(-1.4)	-1.81(-2.8)
	-	-	-	0.01(0.6)	0.01(0.9)	-0.04(-1.1)
가	-	-	-	-0.63(-3.0)	-0.63(-2.9)	-1.10(-1.9)
()	-	-	-	-	-0.15(-0.9)	-0.47(-1.1)
(100-300)	-0.08(-0.2)	0.13(0.2)	0.28(0.3)	0.53(2.0)	0.54(2.0)	0.77(1.0)
=0): 30	-2.46(-8.8)	-0.86(-1.3)	-1.02(-1.1)	0.28(1.1)	0.27(1.1)	0.98(1.3)
300	-	-1.91(-6.2)	-0.79(-2.5)	-	-	-
(,	-	0.08(0.4)	-1.15(-4.6)	-	-	-
=0): .	0.05(1.1)	-0.03(-0.5)	-0.02(-0.3)	0.02(0.3)	0.03(0.4)	-0.13(-0.7)
	Y	N	N	Y	Y	Y
	Y	Y	Y	Y	Y	Y
R ²	0.3555	0.1427	0.4528	0.0609	0.06050	0.0932
χ^2 (d.f.)	1850.8 (23)	2554.0 (17)	3632.9 (48)	87.7 (24)	86.6 (25)	181.3 (78)
Log likelihood	-16770.9	-7650.7	-2194.8	-676.6	-672.7	-881.7
	3769	3156	3403	1690	1684	1685

: KLIPS.

: 1) 1

. 2) 1

(.) 2

d

. 3) 1

2

4가

(, . , (

가

), .)

2

. 5) 1

2

4가

.

. 5)

t .

4 6
40

가

가

가

가

가

가

1

2

V.

1.

가

1993

가 < 10 >

가

가

가

1986

1993

15

5

11

가

(),

6

9

7

가

462

가 60% 가

40%

< 10 >

(: %)

	86-93		93-99		97-98		98-99	
	7.3	0.6	-12.8	-0.5	-4.1	-0.7	-3.1	-0.2
	2.4	5.5	-16.1	2.8	-6.5	1.7	-3.1	-0.1
	9.6	-1.7	-14.0	0.1	-5.1	0.3	-3.7	0.4
	4.3	3.6	-13.6	0.8	-4.9	0.1	-2.6	-0.7
	3.4	5.0	-16.6	3.2	-6.1	1.3	-3.2	-0.0
	8.9	-1.0	-13.3	-0.3	-4.4	-0.3	-3.5	0.2
	4.9	2.8	-15.4	1.9	-5.6	0.9	-3.4	0.2
	7.9		-13.4		-4.8		-3.2	

: ' ' 10 .

1993

가

가

가

가

2. :

1993

1995-1996

가

(R),

가

(S),

(D),

(U),

(N) I_t 가 P_{ijt} ($i, j = r, s, d, u, n$) , $I_t = P_{t-1} \cdot I_{t-1}$ 가 I_0 가 (P_0) , $I_t(P_0) = (P_0)^t I_0$ 가 $\bar{R}_t(P_0)$ 가 r, d P_{rd} $\bar{R}_t(P_{rd})$. $\bar{R}_t(P_{rd}) - \bar{R}_t(P_0)$ $\Delta R(P_{rt})$ $t = 0$ P_{rd} $\Delta R(P_{rs})$, $\Delta R(exit)$ $\Delta R(entry)$ $\Delta R(all)$ 5)

< 11 >

: 가

(: 1,000 (%))

		1987- 1998	1987- 1995	1995- 1998
	ΔR	1,163	1,575	- 411
	$\Delta R(all)$	1,397 (100)	1,383 (100)	- 2,045 (100)
	$\Delta R(P_{sr})$	299 (21)	429 (31)	204 (-10)
	$\Delta R(P_{dr})$	- 1,930 (- 138)	1,880 (136)	388 (-19)
	$\Delta R(P_{ur})$	- 538 (-39)	- 15 (-1)	- 749 (37)
	$\Delta R(P_{nr})$	51 (4)	71 (5)	- 346 (17)
	$\Delta R(entry)$	- 2,118 (- 152)	2,365 (171)	- 503 (25)
	$\Delta R(P_{rs})$	- 1,285 (-92)	- 542 (-39)	- 715 (35)
	$\Delta R(P_{rd})$	1,884 (135)	- 1,350 (-98)	- 763 (37)
	$\Delta R(P_{ru})$	2,784 (199)	973 (70)	- 265 (13)
	$\Delta R(P_{rn})$	132 (10)	- 64 (-5)	201 (10)
	$\Delta R(exit)$	3,515 (252)	- 982 (-71)	- 1,542 (75)

: ‘ ’ ‘ ’

< 11 >

가 . 1987 1998 가
 . 가
 . 가 가 1995 가
 가 1995 가
 . 1995 가
 가 가가 .
 가 .

VI

가 가
 가 . KLIPS ‘ ’(
) , , ‘ ’
 가 가 가 . ‘ ’
 가 가 가 ,
 가 가
 가 , 1993 가가
 가 가
 가 .
 KLIPS ‘ ’ .
 가 , KLIPS

가

‘ ’

‘ ’

가

(upgrade)

가

/

/

(probationary period)

가

가

가

가

가

가

가

가

가

,

< >

「
 . 「
 (2000. 6.)
 . 「
 (2000. 2.)
 . 「
 柳在雨·裴茂基. 「韓國 勞動市場 失業」, 『
 . 「
 . 「 /
 (2000. 2.)

Abraham, Katharine G., "Restructuring the Employment Relationship: The Growth of Market-Mediated Work Arrangements." in *New Developments in the Labor Market* (Abraham, Katharine G. and McKersie, Robert eds) pp 85- 129. Cambridge: MIT Press (1990).
 Berman, Eli; Bound, John; and Griliches, Zvi., "Changes in the Demand for Skilled Labor within U.S. Manufacturing: Evidence from the Annual Survey of Manufactures." *Quarterly Journal of Economics* 17 (1994).
 Marston, S. T., "The Impact of Unemployment Insurance on Job Search." *Brookings Papers on Economic Activity* 1 (1976).

< ▶ , ,

	‘ ‘				KLIPS	‘ ‘				KLIPS
	1986	1990	1995	1999	1998	1986	1990	1995	1999	1998
	12.0	12.2	12.6	13.1	12.7	35.5	36.4	37.4	39.1	38.1
	-2.0	-1.8	-1.7	-1.6	-2.0	-5.1	-3.7	-3.1	-3.7	-0.3
	-4.0	-3.8	-3.7	-3.1	-3.5	3.7	5.2	4.8	0.6	5.0

: KLIPS ‘ ’ 10 .