

, , ,
 . ,
 .
 가 .
 (working poor) , , 가
 , , ,
 가 , 가
 가 .
 (KLIPS) 1 4 가 1997
 ,
 (working poor) . OECD(2001)가
 가 가 가 가
 가 ,
 2001
 가 .
 , 가 가 .
 , 1998 2001 4
 가 ,
 가 가
 가 , 가 ,
 가 가 , 가 ,
 가
 (working poor) .

가, 가,

가 (, 1979, 1992; (1992) 가

『 가 』 (1987; , 1995). KDI 가

1980 가

1990 (1998), (1998)

1990 1997 가

『 가 』 (1998) 가

가 OECD (2000) (2001) 『 가 』

『 가 』 가

가, (2002) 가 (2001) 『 가 』 가

가

가 Kim and Topel(1995), (1998), (2000)

『 가 』 . Kim and Topel(1995)

1980 가 (1998)

Kim and Topel 가 (2000) 『 가 』

가

(1999) 『 가 』 가

4 가 1997 4/4 3.0% 1998 8.5% 가

(1999) 『 가 』

1994 가

, 가 , (gap), Sen 1998

가 (2000) 가 46.2%

가 42.2%

가 가 (KLIPS)가 (2001) 『 1 3

가 OECD 20% 가 (2001) 『

가 『 (2001) 가

(2001), (2001)

가 (2001) 『

가 『 가

1. 가

(2001)		가 (KLIPS)	
1 (1998)	4 (2000)	4	. ¹⁾
가	가	3,741가	3,741
4	, 가	가	13,452
가	가	2), 4	. 가
가	< 1>	가	. 가
85.9%	, 가	40 가 가	26.6%
, 30 50	. 60	가 22.8%	, 20
3.7%	³⁾	가	36.9%
4 가 가	1 가	7.1%	. 가
가 1	가	42.5%	2 가 가
42.2%	1 가	. 가	가 가
	가가 61.5%	가	15.2%
	가	, 11.7%	. 가
	23.8%	, .	23.8%
	3,741가 가	4) < -1>	1998 149.4 , 1999
156.1 , 2000	163.8 ,	2001 173.6	. 가
	120.0 (1998)	149.3 (2001)	. 가

1) . (2001) 1 3 3 4
가 , 3 4 가 가

2) 가 (2001) 가 .
1998 3.63 , 1999 3.74 , 2000 3.53 , 2001 3.48

3) 가 60 가 22.8% 1 4
, 가 , 60 가

4) 가 가 가 가 . , , ,

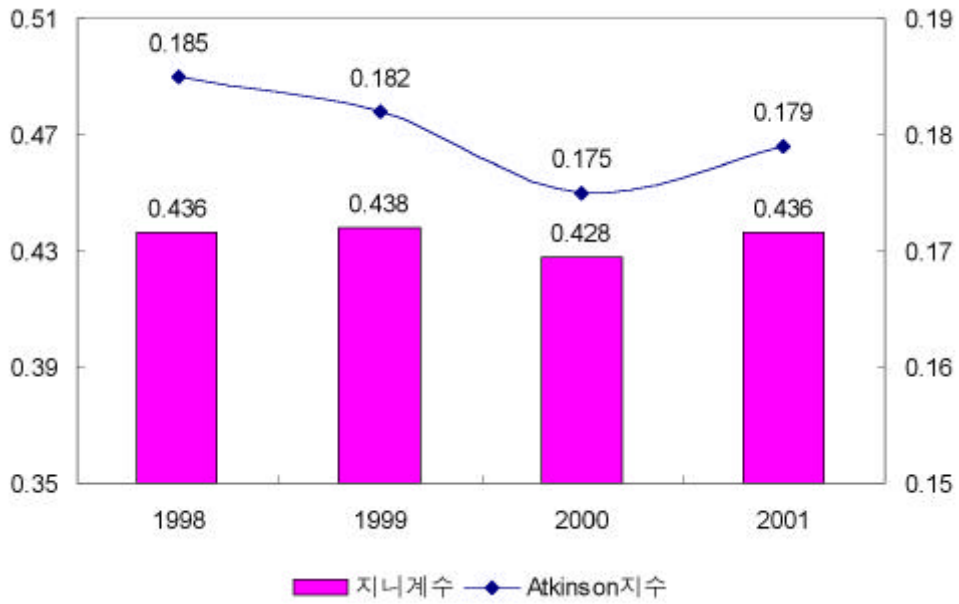
가 1999 4.48%, 2000 4.93%, 2001 5.98%
 가 , 가 가
 5)
 1 < -1> 1998 43.4 1
 2001 51.8
 1998 2000 가 가 2001
 2001 가 ,
 가 .
 < -1> 가 가 1 : , 가
 (: , %)

	1 (1998)	2 (1999)	3 (2000)	4 (2001)
가 (mean)	149.4(155.3)	156.1(174.8)	163.8(216.1)	173.6(170.2)
가	-	4.48%	4.93%	5.98%
가 (median)	120.0	124.0	136.7	149.3
가 1	43.4(45.8)	43.9(46.9)	48.3(61.0)	51.8(49.5)

:
 , (Atkinson) 2001
 . [-1] 4
 1998 0.436 , 1999
 0.438, 2000 0.428, 2001 0.436 (Atkinson)
 0.185, 0.182, 0.175, 0.179 . 2001 2000
 가 , 1998 6)
 가 가 (2002)
 , [-1]

5) 1999 10.9%, 2000 9.3%, 2001 3.0(p) , 가 0.85, 2.3%,
 4.1%가 가
 6) 가 (1999)
 Atkinson (1999) 1998
 0.44, Atkinson 0.159 .

[-] 가 : Atkinson 7)



2. 가

가.

OECD(2001)

(median income) 50% 가 가 . 가
 가 가 . 1 가 10 가
 가 가 , 20 가 가 가 가 .

7) Atkinson

$$Gini = \left[\frac{2}{\mu N^2} \sum_{k=1}^N k I_k \right] - \frac{N+1}{N}$$

$$Atkinson = 1 - \left[\frac{1}{N} \sum_{k=1}^N \left(\frac{I_k}{\mu} \right)^{1-\epsilon} \right]^{\frac{1}{1-\epsilon}} \quad \text{if } \epsilon \neq 1, \epsilon > 0$$

I_k 가 가 , μ 가 , N 가 , ϵ
 Forster(1994) $\epsilon = 0.5$ 가 .

가 (per capita income)

가

가 1 가 가 가 1 가 2 가 가 8 가 9 가 가

. 가

가 가 가 가 가 가

가 (1996), 가 (1989), 가 (1994) 가

가 가 , OECD(1994) 가

OECD 가 가 n , \sqrt{n} ,

가 I_k/\sqrt{n} 8)

< -2> OECD 가 가 (poverty line)

(median income) . 1998 2001 4

가 , 가 가

. 가 1 78.5 4 92.6 ,

1998 33.05 1999 32.8 , 2000 35.75 , 2001 38.3

. , 가 가 50%

가 1998 1 21.5%(805가) , 2 , 3

, 4 , 2001 가

가 가 ..

가 가 1998 1

2,513 18.5%가

. < -2> 2000 가 2001 가

가 가 가 가 가

8) OECD 가 가 가 가 가 가

가 가

9)

< -2> 가 , 가 가 (: , %, 가 ,)

		¹⁾	²⁾	가 가 ³⁾	가 가 ⁴⁾
1	(1998)	78.5(79.1)	33.05(66.1)	21.5(805)	18.5(3.12)
2	(1999)	80.8(85.6)	32.80(65.6)	20.8(777)	18.3(3.29)
3	(2000)	86.9(110.5)	35.75(71.5)	20.6(771)	16.4(2.81)
4	(2001)	92.6(85.7)	38.30(76.6)	21.3(796)	17.3(2.83)

: 1)

2) (median income)

3) 가 (가)

4) 가 가 ()

< -3> : (: , %)

	¹⁾					
		1 (0 20%)	2 (20 40%)	3 (40 60%)	4 (60 80%)	5 (80 100%)
1	²⁾	19.6	69.6	116.4	162.9	316.2
		14.1	42.3	66.1	91.8	180.6
2		25.7	75.0	116.8	176.0	369.3
		16.1	43.8	66.5	94.2	187.7
3		28.6	84.4	134.2	190.7	378.9
		18.4	47.8	72.1	99.8	198.3
4		25.4	87.4	138.0	194.8	390.0
		17.3	49.4	76.5	108.5	209.7

: 1) 가 가

2) 가 가

가

. < -3> 5 가

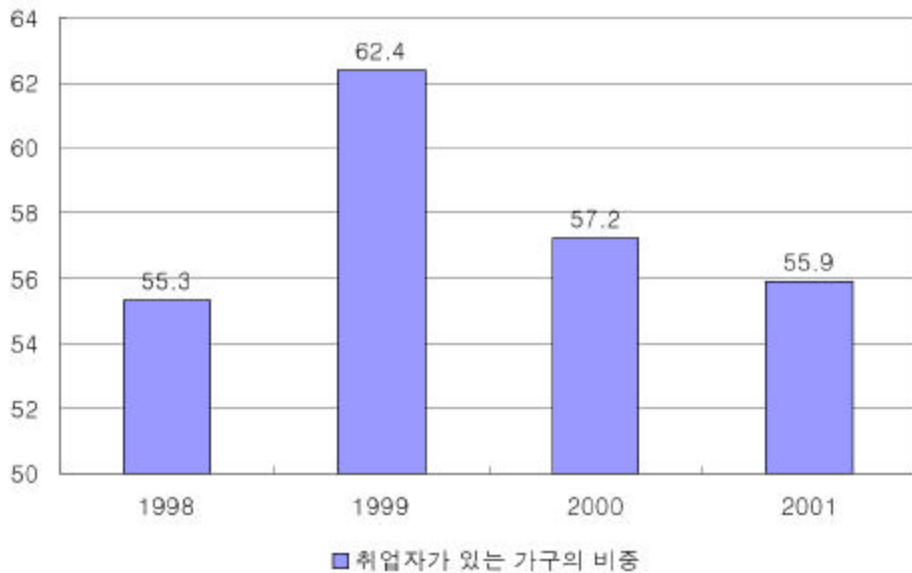
9) , 가 가 1998 3.63 , 1999 3.74 , 2000 3.53 , 2001 3.48
, < -2> 가 가

가 < -3> 가 , ,
 가 . 2001 4 , ,
 20%(1) 25.4 , 20%(5
) 390.0 65% ,10)
 가 가 2001
 20% 17.3 20% 209.7 8.2% .
 , 2 가 1 69.6 , 2 75.0
 , 3 84.4 , 4 87.4 가

가 (Working Poor)¹¹⁾

가 가 가
 가 가 가
 50% 가 , 가 가
 가 가

[-2] 가 가 가 (%)

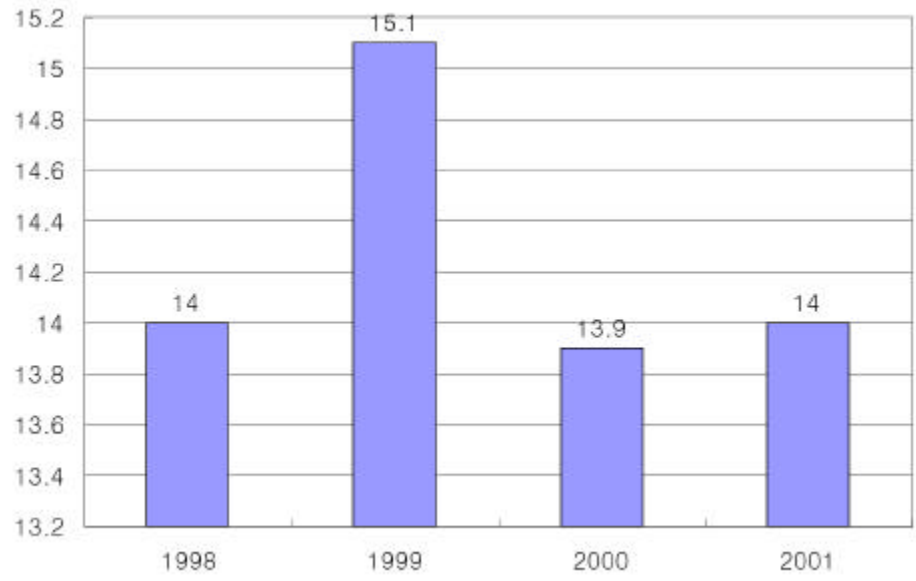


10) heaping effect 가 (0) 가 , 50 , 100 , 150 가 가 20% 가 . ,

11) 가 가 가 , 가 가 가 가 .

[-2] 1998 가 가 가 가 55.3% ,
 1999 62.4%, 2000 57.2%, 2001 55.9% 가
 , 가 가 가 [-3] ,
 7가 . [-3] 가 가 가
 1998 14.0%, 1999 15.1%, 2000 13.9%, 2001 14.0% .

[-3] 가 가 가 (%)

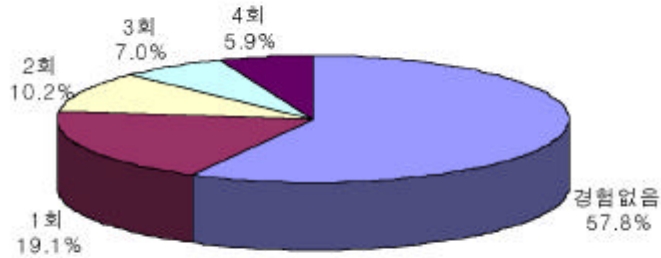


1) 가

가 . [-4] 4
 가 42.2%
 가 5.9% , 2 4 2
 가 1/4 가 23.1% 가
 가

[-4]

(1998 2001): 가



가 가 (permanent poverty)

가

1998 2001 4 84.4 ,
 (median) 72.5 , 36.25 ,
 가 (3,741가) 16.5% 618가 , 가 4
 가 35.9% , 3 가 가 37.7%, 2
 가 23.1% , 가 3.2% .
 (2001) 가
 . 3 4 , 가 73.6%(가 12.1%
) 3 , 4 가
 60.8% , 39.2% .
 . < -4>, < -5>, < -6> 가
 40% 가 10.9 12.0%
 , 가 2 (20 40%)
 (-7). 가
 , 2000

가 42.8% 330가 가 2001 . 가
 81.9 , 가 49.1% 2 , 4
 가 1/4 24.1% , 2000 가 12.0%
 355가 가 2001 . 가 19.9
 , 88.2% 1 (20%) , 11.8% 2
 .

< -4> : 1998 1999 (: %)

		2 (1999)	
		(777가)	(2964가)
1 (1998)	(805가)	54.3	45.7
	(2936가)	11.6	88.4

< -5> : 1999 2000 (: %)

		3 (2000)	
		(771가)	(2970가)
2 (1999)	(777가)	57.8	42.2
	(2964가)	10.9	89.1

< -6> : 2000 2001 (: %)

		4 (2001)	
		(796가)	(2945가)
3 (2000)	(771가)	57.2	42.8
	(2970가)	12.0	88.0

< -7>

가 : 가

(: , %)

			()					
				1	2	3	4	5
	1998	1999(368)	69.3	-	54.6	19.6	15.8	10.1
	1999	2000(328)	70.4	-	51.5	24.4	15.8	8.2
	2000	2001(330)	81.9	-	49.1	27.0	17.7	6.4
	1998	1999(340)	17.5	97.1	2.9	-	-	-
	1999	2000(322)	20.9	91.3	8.7	-	-	-
	2000	2001(355)	19.9	88.2	11.8	-	-	-

: 가 .

, 가 16.5% 3
 , 가
 가 .
 , 가 42.2% 4 ,
 가 39.2% . (2001) 가
 , 가 .12)
 , ,
 가 , 가

2) 가

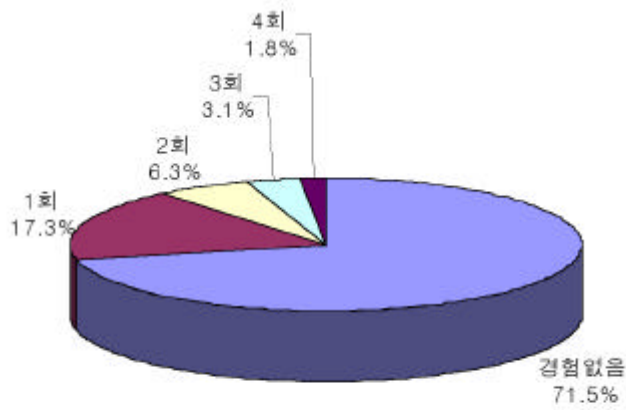
1998 2001 4 가 가 31.0%
 가 42.2% . , 1 가 19.1%, 2 가 7.6%, 3 3.0,
 4 가 13% . 가
 가 가 . , 가 가 . ,
 가
 4 가 가 . 4
 가 가 가 72.6% 2,716가 . [-5]

12) 4 가

가 1 가 28.5% 774가
 가 17.3%, 가 6.3%, 가 3.1%, 4
 가 1.8% , 가 , 2
 가 10% .

가 가 .

[-5] (1998 2001): 4 가 가 , 가



4 가 가 6.7%(182가
)
 가 , 182 가 4
 , 26.9% 4 , 26.4% 2 , 6.6% 1 .
 가 가 < -8>, < -9>, < -10>
 가 가 가 ,
 가 가 가 8.0 9.8% 가

< -8> : 1998 1999 : 1998 가 (: %)

		2 (1999)	
		(420가)	(2761가)
1 (1998)	(445가)	40.5	59.6
	(2736가)	8.8	91.2

< -9> : 1999 2000 : 1999 가 (: %)

		3 (2000)	
		(437가)	(2766가)
2 (1999)	(485가)	45.4	54.6
	(2718가)	8.0	92.0

< -10> : 2000 2001 : 2000 가 (: %)

		4 (2001)	
		(463가)	(2720가)
3 (2000)	(441가)	44.0	56.0
	(2742가)	9.8	90.2

< -11> 가 : 가 (: , %)

			()					
				1	2	3	4	5
	1998 1999(265)	70.1	-	52.5	18.1	18.5	10.9	
	1999 2000(265)	70.4	-	48.7	26.4	19.3	5.7	
	2000 2001(247)	80.8	-	50.2	26.7	15.8	7.3	
	1998 1999(240)	20.1	96.3	3.8	-	-	-	
	1999 2000(217)	22.8	89.9	10.1	-	-	-	
	2000 2001(269)	20.8	86.6	13.4	-	-	-	

: 가 .

가 , 가 가
 40%) . , 가 가 2 (20
 . < -7> 가 ,
 가 가
 2000 가 56.0% 247가 가 2001 가
 80.8 , 가 50.2% 2
 , 4 가 23.1% . , 2000 가
 9.8% 269가 가 2001 . 가 20.8
 86.6% 1 , 13.4% 2 .
 , 가 10% 2
 , 4 가 6.7%가 .
 가 , 가
 , 가 가 가 가 가
 . , 가 가 가 가 가

3. 가 - 가

가 가
 < 1> < 2> . 가 4
 가 . (2001) 가 가
 가 1 가 가
 .
 < -12> 가 가
 . 가 가
 . 1998 1 가 가 가 가
 22.4%가 , 가 가 가 가 12.9%
 4 .
 가 가 가 .
 가 가 5.9% , 가 가 14.9%
 9.0%p .
 가
 가 가 . 60 가 가 19.5%가

가 가 , 가 가 .

가 , 2001 20 가 가 16.7%가

가 가 , 가

가 , 가 가

가 0.9% . 가

가 가 가 가

가 가 5 가 U

가 , 가 가

가 가 가 2.6%

가 가

.13)

가 가 , < -13>

가 가 가 가 20% 가 가 가

가 가 , 가 가 가

가 가 가 30% . 가 가 가

가 가 60 가 가 . < -13>

가 45.0%가 가 60 , 가 30%

가 가 가

가 가 가

가 47.2%가

.14)

13) 2001 4 116.4 , . .

100.3 , . . 100.9 . 81.2 , . 87.4

98.6 . .

2001 222.8 , . .

194.4 , . . 192.5 , . 150.2 , . 169.9 , .

179.66

14) 가 가 가

< - 12> 가 가 가 가 (%)

	가 ()				
	1998	1999	2000	2001	
가	12.9	13.8	12.1	12.0	5.9
	22.4	26.4	27.3	28.7	14.9
가					
30	5.3	5.9	6.6	16.7	1.8
30 39	9.1	11.0	7.2	8.4	3.1
40 49	12.5	12.4	10.6	11.7	5.2
50 59	13.5	14.5	12.7	13.4	4.7
60	30.0	30.3	30.4	25.8	19.5
가					
	26.5	30.4	28.4	25.8	17.4
	17.2	16.7	13.8	16.8	7.6
	9.2	10.2	9.2	10.5	3.9
	5.9	6.3	7.5	6.3	2.4
	5.8	4.8	5.4	4.6	0.9
가					
1	16.4	20.9	25.6	25.7	18.7
2	23.7	24.0	26.9	24.9	13.5
3	13.1	16.6	16.0	14.6	6.8
4	12.7	10.9	9.1	9.7	3.8
5	12.4	16.3	11.6	12.8	6.1
가					
	15.5	15.1	13.9	14.0	6.7
	10.8	11.8	11.5	11.5	4.6
.	14.0	22.9	19.5	18.4	12.2
가					
1	16.0	17.8	17.1	16.5	7.8
2	11.4	13.7	11.3	11.7	6.0
3	12.5	8.5	8.2	10.3	4.6
	11.8	9.6	8.8	10.7	2.6
.	10.3	11.7	10.1	11.7	3.5
.	11.5	13.7	13.5	12.8	5.5
.	24.1	24.2	23.7	20.8	16.6
.	20.1	24.5	19.7	19.6	14.2
.	15.8	21.2	19.4	18.0	8.7

< - 13> 가 : 가

	가				
	1998	1999	2000	2001	
가	82.3	80.8	78.6	76.3	79.7
	17.8	19.2	21.4	23.7	20.3
가					
30	2.3	1.4	1.2	5.5	0.6
30 39	17.3	19.2	13.1	14.4	12.2
40 49	25.4	23.9	23.5	26.5	24.4
50 59	23.2	23.5	22.8	21.7	17.8
60	31.9	32.0	39.4	32.0	45.0
가					
	45.2	48.3	48.5	43.4	53.6
	20.7	18.8	16.8	20.0	19.9
	25.8	26.2	26.1	29.4	22.1
	2.0	2.1	2.7	2.3	2.2
	6.3	4.7	5.9	4.9	2.2
가					
1	6.5	7.0	9.8	11.9	15.4
2	17.1	14.2	21.1	19.1	19.8
3	17.8	20.0	23.6	20.7	19.2
4	35.1	28.5	26.5	28.3	24.2
5	23.6	30.3	19.1	20.0	21.4
가					
	66.7	60.0	60.8	59.9	60.1
	21.8	21.7	23.1	24.4	20.2
.	11.5	18.4	16.1	15.7	19.7
가					
1	60.9	57.9	61.9	60.7	56.6
2	29.2	35.7	31.5	31.9	35.7
3	9.9	6.4	6.6	7.4	7.7
	20.5	15.3	15.4	18.7	9.3
.	17.6	18.6	17.2	19.8	12.6
.	17.1	19.2	20.9	19.6	17.0
.	18.9	17.7	19.1	16.4	28.0
.	13.3	15.1	12.9	12.4	19.2
.	12.2	14.2	14.3	13.0	13.2

. 가

1.

가

가 가

가

1

2001

가

가

.¹⁵⁾ 2001

가 가

가

‘1’

,

‘0’

,

가

,

,

,

,

,

(SK),

가

,가

,가

< -1>

,가 가

.¹⁶⁾ 가

가

가 가

,

가

.

가

,가

.가

,

가

.

2001

1 4

(working poor) 가

가

.

1 4

가

가

가

가

4

1

(2),

가

(3) ‘1’

,4

가 ‘0’

,

가

,

가 ‘0’

가

.¹⁷⁾

, ,가

,가

,

15)

16)

가 가 가

가 1

가

< - 1 >

(1998 2001) :

	1	2	3
	2001 (yes=1)	1 (yes=1)	(yes=1)
가 (1: 0:)	-0.4324(0.487)	-0.2773(0.480)	-2.3454(0.002)
가	-0.9215(0.000)	-0.6997(0.000)	-0.4509(0.076)
가	0.0183(0.026)	0.0164(0.002)	0.0432(0.000)
가 ()	-0.0594(0.009)	-0.3656(0.000)	-0.3990(0.000)
가	-0.0437(0.506)	0.1264(0.010)	0.0479(0.584)
가	-0.0000(0.329)	-0.0000(0.008)	-0.0001(0.000)
가	-0.2480(0.034)	-0.2594(0.005)	-0.8096(0.000)
dummy()			
. .	-0.1850(0.382)	0.2942(0.047)	0.2246(0.525)
. .	-0.0489(0.827)	-0.1385(0.388)	0.2073(0.554)
.	0.2375(0.388)	0.7520(0.000)	1.5380(0.000)
.	0.6493(0.014)	0.5635(0.004)	1.1856(0.001)
.	0.2653(0.343)	0.3116(0.099)	0.6338(0.099)
가 ()			
.	-0.4428(0.020)	-	-
가	0.1749(0.454)	-	-
가	-0.2319(0.688)	-	-
가 () ²)			
.	0.0574(0.824)	-	-
.	0.2122(0.356)	-	-
.	-0.8331(0.025)	-	-
.가 .	-0.1193(0.707)	-	-
.	-0.3723(0.252)	-	-
.	-0.1001(0.691)	-	-
(SK) - 가	-0.0726(0.003)	-	-
SK - 가	0.0012(0.122)	-	-
(1:) -가	-0.8277(0.016)	-	-
LR chi2	2,157	2,209	2,209
Pseudo R2	182.49	219.94	215.90
	0.1225	0.0837	0.2069

: 1) P>|z| .
2) ' 1' 가 가 .

17) 가 4 , 1998 2001 3 ,가
. 1998
2001 ,가
4 가 가 가 .

, 4 1 가 <
-1> , 가 2 3 가
. 가 1 가
가 가 , 가
, (net asset)
. , < -1> 가 가
. 가 가 가
가 가 가
가 .18)
가 ,
. .
2 3 가 . 2001 .
, 4
2 3 . , . , .

2. (Working Poor)가

가 가 가 가 가
가 가 가 가 가
가 가 가 가 가
.19) KLIPS 2 4 3
, 가 '1' , 가 '0' ,
, , , 가 , , ,
, , , 가 , , ,

18) 1

(flow) (stock)
가 . 가 1
, 가 . 가 가 가
가 가 가 가

19)

, 가 가 .

< -2>

: 1999 2001 ,

	(0: 가 1: 가)	
		P> z
(1: 0:)	-0.15069	0.594
()	0.10630	0.332
	0.00593	0.196
/ /	-0.27058	0.051
가 (가)	0.38177	0.028
	-0.13080	0.328
dummy()	-0.16719	0.205
. .	0.17651	0.064
. .	0.14955	0.131
.	0.54371	0.000
.	0.68437	0.000
.	0.53167	0.000
()	-0.13202	0.000
(SK)	-0.10983	0.000
SK	0.00241	0.000
(GK)	-0.02937	0.001
GK	0.00048	0.009
(1: 0:)	-0.14230	0.073
(1: 0: .)	-0.32755	0.000
(1:)	-0.11090	0.393
2000 Year	-0.11653	0.160
2001 Year	0.06617	0.398
LR chi2	11,430	
Pseudo R2	771.70	
	0.0977	

: 가

< -2>

가 가 가

가

가

가 가

가

가

가

, / /

가 2000 '1' , 1999 '0' 가
 < -3> , 가 , 가 가
 . 가
 . 가 , . .
 . 가 가 가 가 가
 , 1999 2000 2000 2001 가

< -3> (1999 2001):

	(yes=1)	
가 (1: 0:)	-2.44986(0.000)	0.91267(0.058)
가	-0.67353(0.000)	0.63597(0.000)
가 ()	0.02879(0.000)	-0.03328(0.000)
가 dummy()	-0.10163(0.000)	0.11947(0.000)
.	0.28217(0.049)	-0.05025(0.837)
.	-0.01918(0.900)	-0.38584(0.098)
.	0.63009(0.000)	-1.00262(0.000)
.	0.40144(0.029)	-0.98974(0.000)
.	0.31741(0.070)	-0.68025(0.008)
가	0.01651(0.795)	-0.13985(0.101)
가	-0.00001(0.006)	0.00001(0.211)
가	-0.20977(0.001)	0.03573(0.709)
(1: 2000 0:1999)	0.68707(0.000)	2.22369(0.000)
LR chi2	4,893	2,859
Pseudo R2	400.52	630.87
	0.1128	0.2974

: 1) P>|z|

< -3> 가
 '0' , '1'
 가 가 가 , , 가

. , 가 2 (20
 40%) , 가 가 가 가
 . , 가 16.5% 4 . 가 가
 , 가 가 가 가
 2 가 가 , 가 가 가 가
 가 가 , 가 가 , . 가
 , 가 가 . . . , . .
 . , . ,
 , 가 . ,
 . 가 .
 가 . 4
 . , 가
 OECD 가 , 가
 . , 가
 . (working poor)
 , 가 가 .

(2001), 「 : 」, 『 3
 . . . (1992), 『 , .
 . (2001), 「 」, 『 , 8 2 ,
 . (1987), 「 」 .
 (1996), 「가 - 가 」,
 .
 . (1999), 「 . : 」, 『KDI 『 ,
 146 .
 (2000), 「 」, 『 『 , 23 2 ,
 , 61 79 .
 . . (2000), 『 . 『 ,
 .
 (1994), 「 」, .
 . . (1999), 『 『 ,
 .
 (1995), 「 」, 『 『 , 1 , , 53 76
 . . (2002), 「 」, 『 『 ,
 25 1 , 75 96
 (1989), 「 」, .
 (1998), 『 『 , .
 . (2001), 「 : 1997 」, 『
 『 , 7 2 , 78 107 .
 . (1998), 「 : , 」, 『KDI 『 , 20
 1, 2 , 153 230 .
 . (2000), 「 」, . (), 『
 21 『 , , 323 350 .
 (2001), 「 」, 『 『 , ,

· (2001), 「*한국 소득분배 결정요인*」, 『*한국경제연구*』, 14(1), 145-167.

· (2002), 『*한국 소득분배 결정요인*』, 『*한국경제연구*』, 17(1), 46-63.

(1979, 1992), 『*한국 소득분배 결정요인*』, 『*한국경제연구*』, (1979), (1982).

· (1998), 「*한국 소득분배 결정요인*」, 『*한국경제연구*』, 14(1), 46-63.

· (2001), 「*한국 소득분배 결정요인*」, 『*한국경제연구*』, 16(1), 145-167.

Forster Michael F.(1994), "Measurement of Low Incomes and Poverty in a Perspective of International Comparisons", *Labour Market and Social Policy Occasional Papers No. 14*, OECD, Paris.

Kim, D. I. and Topel, R. H.(1995), "Labor Markets and Economic Growth: Lessons from Korea's Industrialization, 1970- 1999", in Freeman, R. B. & Katz, L. F.(ed.), *Differences and Changes in Wage Structures*, pp.227- 264.

OECD(2001), "Money Too tight to Mention: Poverty Dynamics in OECD Countries", in *Employment Outlook 2001*, forthcoming

< 1> 가 가 가 (): 가

	가 ()					
	1998	1999	2000	2001		
가	18.3	17.7	16.9	17.4	12.9	85.9
	41.2	39.3	42.9	44.6	38.8	14.1
가						
30	10.4	8.9	9.8	21.5	7.1	3.7
30 39	13.5	11.6	10.3	10.7	7.7	23.6
40 49	16.2	14.4	14.0	13.9	10.5	26.6
50 59	18.6	17.5	16.9	15.9	9.9	23.3
60	47.4	45.2	47.3	43.0	40.9	22.8
가						
	42.2	42.5	43.3	40.2	36.6	27.8
	22.9	21.1	21.4	23.6	14.8	16.3
	13.4	12.8	13.2	14.0	8.1	36.9
	11.7	9.1	10.7	8.4	8.7	4.6
	9.4	6.6	8.4	8.2	3.9	14.5
가						
1	42.6	43.2	48.0	47.7	47.2	7.1
2	35.4	34.6	39.6	38.4	36.1	12.5
3	20.8	20.5	22.3	18.9	16.2	18.8
4	14.9	12.7	11.4	11.5	8.7	38.7
5	15.3	17.3	13.6	15.1	9.8	22.0
가						
	22.1	19.9	20.8	21.0	15.9	61.5
	18.7	17.2	18.4	17.9	13.5	26.8
.	26.4	31.2	30.8	28.1	26.9	11.7
가						
	65.6	54.9	63.1	61.7	52.5	15.2
1	15.3	17.3	17.3	16.5	14.1	42.5
2	10.9	13.2	11.1	11.7	6.8	32.8
3	11.5	9.1	8.9	10.3	4.8	9.4
	19.3	14.4	15.7	16.5	10.2	23.8
.	18.8	17.4	17.9	19.6	13.2	23.8
.	20.1	21.2	21.5	20.3	17.0	21.5
.	29.9	29.4	29.5	25.9	25.7	11.1
.	27.2	28.6	27.0	27.0	22.6	9.0
.	23.6	27.1	30.9	27.8	22.3	10.8

< 2> 가 : 가

	가				
	1998	1999	2000	2001	
가	72.5	70.8	69.6	65.8	66.8
	27.5	29.2	30.4	34.2	33.2
가					
30	3.2	1.9	1.4	4.7	1.6
30 39	16.7	14.4	11.9	11.0	11.0
40 49	20.3	19.6	18.9	18.4	17.0
50 59	17.3	17.8	16.8	15.8	13.9
60	42.5	46.4	51.1	49.8	56.5
가					
	50.2	53.1	52.2	49.3	61.5
	16.7	16.1	15.8	18.7	14.6
	23.5	23.5	23.3	23.8	18.1
	2.8	2.3	2.6	2.0	2.4
	6.8	5.0	6.1	6.3	3.4
가					
1	19.0	18.2	21.7	22.4	20.4
2	22.4	21.2	25.5	26.9	27.2
3	19.0	18.7	20.5	17.3	18.5
4	25.4	23.0	20.1	19.6	20.4
5	14.2	18.9	12.3	13.8	13.6
가					
	58.6	56.5	57.4	59.5	59.1
	25.7	23.9	24.6	24.3	21.8
.	15.7	19.6	18.0	16.2	19.1
가					
	47.7	37.9	43.9	44.1	47.2
1	33.7	37.1	35.8	33.9	36.4
2	15.0	21.5	16.8	17.8	13.4
3	3.6	3.6	3.6	4.2	2.8
	22.8	17.7	18.3	18.5	14.8
. .	22.1	21.6	21.7	21.9	19.0
. .	18.8	20.7	20.2	20.5	22.0
.	15.9	16.3	15.8	13.5	17.2
.	10.4	11.3	10.3	11.5	12.3
.	10.1	12.5	13.7	14.1	14.6

()

1.

- : 가
- : 가
(working poor)

2. comment

1)

- 7 가 OECD 가
(median income) 50% 가
- 10 가 가
- 가 ()
- 가 가
- 가 가
가 12) 가 가 가
4 가 1 , 2 , 3 4 가 가
가 가
- (가)
- 가 가 가 p 10 { III-2]

- p 10 ‘ . 가 가 ’ ? ‘ , 2’
OECD
2

2)

◦ < III-4>가 2

- ‘가 ’

◦ p5 7

◦ 「 」