

## 경제성장률과 장기실업률 국제비교

- OECD 주요국(10개국)의 장기실업률과 장기실업자 비중<sup>1)</sup>을 비교해 보면, 한국을 비롯한 스웨덴, 미국, 캐나다는 1.0% 미만인 국가에 속하고 독일과 프랑스의 경우 장기실업률이 비교적 높은 국가에 속함.
- 2008년 기준 장기실업자 비중의 경우, 우리나라와 캐나다가 각각 2.7%, 7.1%로 전체 실업자 중 1년 이상 장기실업자 비중이 가장 낮은 국가로 분류되며, 독일과 프랑스, 네덜란드 등의 유럽국가에서 장기실업자 비중이 높은 것으로 나타남.

〈표 1〉 주요국의 장기실업률 및 장기실업 발생비 추이

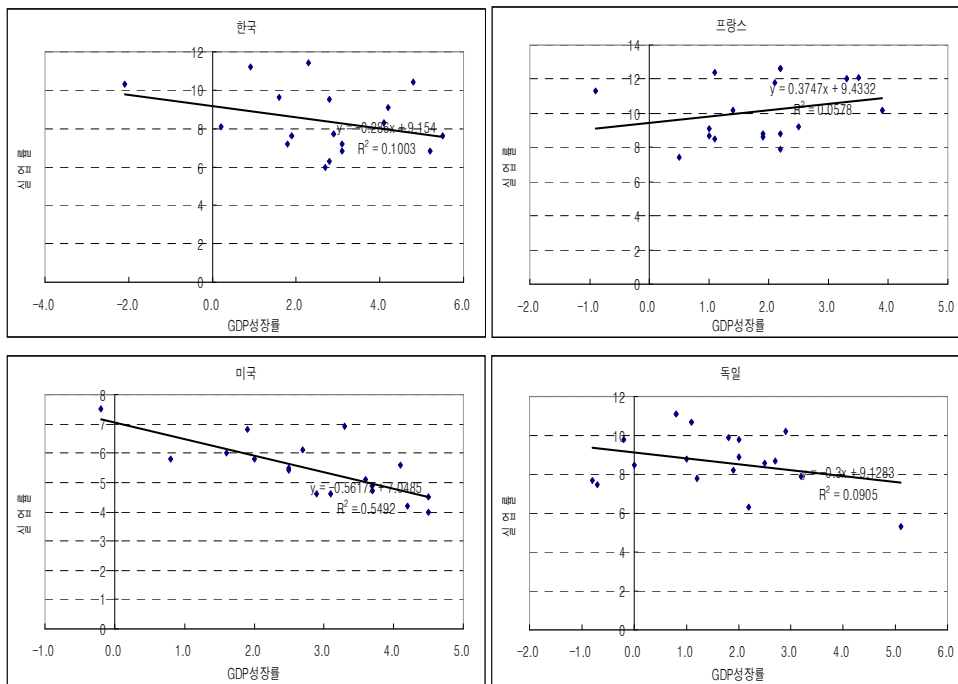
	1990	1992	1994	1996	1998	2000	2002	2004	2006	2008
장기실업률										
독일	-	2.1	3.8	4.1	5.0	4.0	4.0	5.4	5.7	4.1
프랑스	3.2	3.3	4.4	4.5	4.9	4.0	2.8	3.5	3.6	2.7
일본	0.4	0.3	0.5	0.6	0.8	1.2	1.6	1.6	1.3	1.3
영국	2.4	3.4	4.4	3.3	2.1	1.6	1.1	1.0	1.2	1.3
네덜란드	3.8	2.4	3.2	3.0	1.9	-	0.7	1.5	1.8	1.0
스웨덴	0.2	0.8	2.5	3.0	2.8	1.5	1.1	1.2	-	0.7
미국	0.3	0.8	0.7	0.5	0.4	0.2	0.5	0.7	0.5	0.6
덴마크	2.5	2.4	2.6	1.8	1.3	0.9	0.8	1.2	0.8	0.5
캐나다	0.6	1.5	1.8	1.6	1.1	0.7	0.7	0.7	0.5	0.4
한국	0.1	0.1	0.1	0.1	0.1	0.1	0.1	0.0	0.0	0.1
장기실업자 비중										
독일	-	33.5	44.3	47.8	52.6	51.5	47.9	51.8	57.3	53.4
프랑스	38.1	36.2	38.5	39.6	44.2	42.6	33.8	40.9	42.2	37.9
네덜란드	49.3	43.9	49.4	50.0	47.9	-	26.7	32.5	45.2	36.3
일본	19.1	15.9	17.5	19.3	20.3	25.5	30.8	33.7	33.0	33.3
영국	34.4	35.4	45.4	39.8	32.7	28.0	22.9	21.4	22.1	25.5
덴마크	29.9	27.0	32.1	26.5	26.9	20.0	19.7	22.6	20.4	16.1
스웨덴	12.1	13.5	25.7	30.1	33.5	26.4	21.0	18.9	-	12.4
미국	5.5	11.1	12.2	9.5	8.0	6.0	8.5	12.7	10.0	10.6
캐나다	7.2	13.5	17.9	16.8	13.8	11.2	9.6	9.5	8.7	7.1
한국	2.6	3.8	5.4	3.8	1.5	2.3	2.5	1.1	1.1	2.7

자료: ILO, KILM(Key Indicators of the Labour Market) 6th Edition.

1) 장기실업률은 생산가능인구(통상 15세 이상) 중에서 1년 이상(52주 이상) 실업상태를 지속한 인구의 비중이며, 장기실업자 비중은 전체 실업자 중에서 장기실업자가 차지하는 비중을 의미한다.

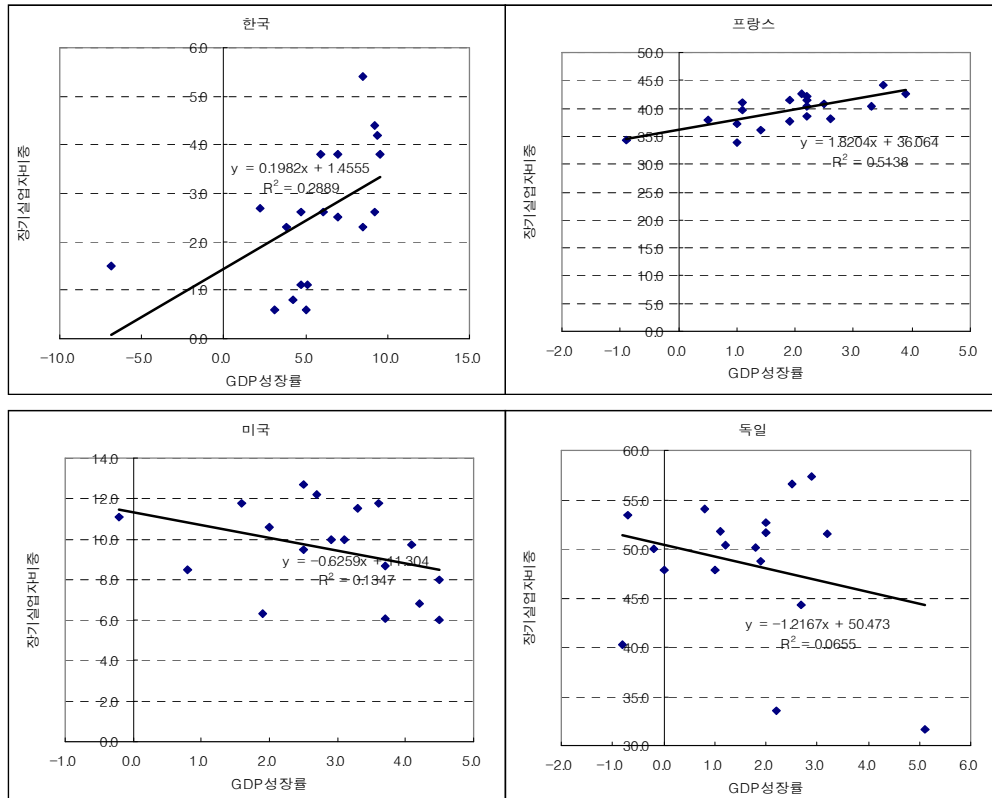
- 추세적으로 보면, 한국과 미국의 장기실업률 및 장기실업자 비중 추이는 큰 변화가 없었던 반면, 일본의 경우는 두 지표가 모두 증가한 것으로 나타나고 영국, 네덜란드, 덴마크는 과거에 비해 장기실업률 및 비중이 감소하였음.
- 경제성장률이 높아지면 실업률이 하락하는 현상은 대부분 국가에서 발견되는 추세이지만 유럽4개국(프랑스, 덴마크, 네덜란드, 스웨덴)은 성장률이 높아져도 실업률이 낮아지지 않는 국가로 분석됨.
- 경제성장률과 장기실업자 비중과의 관계를 살펴보면, 우리나라를 비롯한 유럽4개국(프랑스, 덴마크, 네덜란드, 스웨덴)에서는 성장률이 높아져도 장기실업자 비중이 감소하지 않는 국가로 나타남.
  - 미국과 일본, 영국, 독일의 경우는 성장률의 증가가 실업률과 장기실업자 비중을 모두 감소시키는 추세를 보인 반면, 유럽4개국은 성장률이 높아져도 실업자 및 장기실업자 비중이 감소하지 않는 것으로 나타남.
  - 우리나라의 경우는 성장률의 증가가 전체 인구의 실업률을 하락시키는 추세로 나타나지만 장기실업자 비중은 감소시키지 못하는 것으로 분석됨. **KLI**

[그림 1] 주요국의 경제성장률과 실업률의 관계(1990-2008년)



자료 : ILO, KILM(Key Indicators of the Labour Market) 6th Edition.

[그림 2] 주요국의 경제성장률과 장기실업자 비중의 관계(1990-2008년)



자료 : ILO, KILM(Key Indicators of the Labour Market) 6th Edition.

(반정호, 동향분석실 책임연구원)