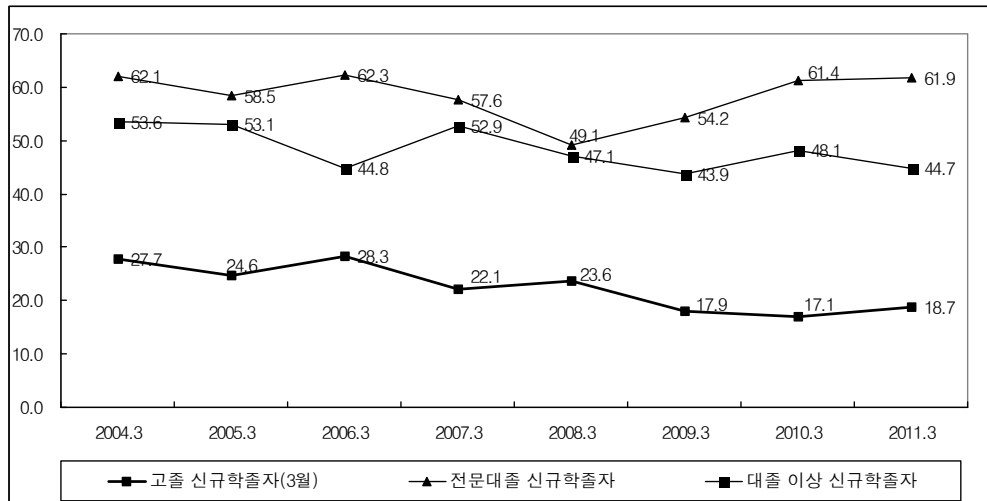


## 고졸 신규학졸자의 고용구조 변화

- 2011년 2월 졸업한 고등학교를 졸업한 신규학졸자는 567천 명으로 이 중 취업자는 12.3%인 70천 명임.
  - 고졸 신규학졸자의 취업률은 2011년 12.3%로 전년대비 2.6%p 증가한 것으로 나타남.
  - 그러나 고졸 신규학졸자의 취업률은 경제활동인구조사에서 졸업연도에 관한 조사가 시작된 2004년에는 13.0%, 2006년에는 15.9%까지 증가했다가 글로벌 금융위기가 있던 2009년에는 8.9%까지 하락함.
- 2011년 3월 기준 학력별 신규학졸자의 취업비중을 보면, 고졸 신규학졸자는 18.7%, 전문대졸 신규학졸자는 61.9%로 전년동기대비 증가한 반면, 대졸 이상 신규학졸자는 44.7%로 전년동기대비 하락함.1)

[그림 1] 학력별 신규학졸자의 취업비중 추이

(단위 : %)



자료 : 통계청, 「경제활동인구조사」 원자료.

1) 「경제활동인구조사」의 조사시기는 매월 15일이 포함된 1주일이며, 고등학교 졸업날짜가 대부분 조사시기와 일치하는 반면, 대학 졸업날짜는 조사시기 이후이므로 학력별 신규학졸자의 취업비중을 비교하기 위해 3월로 분석함.

- 2011년 3월 고졸 신규학졸자 중 임금근로자는 27천 명으로 전년대비 9천 명 증가하였으며, 임시직만 10천 명이 증가한 것으로 나타나 전문대졸, 대졸 이상 신규학졸자에서는 임시직 비중이 줄고 있는 것과 차이를 보임.
  - 2011년 3월 고졸 신규학졸자의 일자리 중 임시직 일자리는 64.7%로 조사 이래 가장 높은 비중을 차지하고 있으며, 이들 임시직 일자리는 음식숙박업, 기타개인서비스업, 교육서비스업 부문을 중심으로 증가함.

〈표 1〉 신규학졸자의 학력별 고용증감 및 종사상지위별 고용비중 추이

(단위: 천 명, %)

		2005. 3	2006. 3	2007. 3	2008. 3	2009. 3	2010. 3	2011. 3
고졸	전 체	-8	-1	-4	-2	-7	-1	9
	상용직	20.4	23.7	37.9	23.1	11.9	23.0	18.0
	임시직	34.4	47.1	36.0	35.8	55.5	39.7	64.7
	일용직	45.2	29.2	26.1	41.0	32.6	37.3	17.3
전문대졸	전 체	-16	-19	-3	-11	14	8	-1
	상용직	50.2	45.5	54.3	49.5	40.8	46.8	56.3
	임시직	34.2	44.4	38.7	40.3	47.7	47.1	39.0
	일용직	15.6	10.1	7.1	10.2	11.5	6.0	4.7
대졸 이상	전 체	-18	-19	10	0	-10	2	14
	상용직	64.7	62.2	65.3	71.5	61.1	62.7	67.0
	임시직	29.3	33.0	31.6	25.4	33.9	33.6	31.4
	일용직	6.0	4.9	3.1	3.1	4.9	3.7	1.6

주: 임금근로자만을 대상으로 함.  
 자료: 통계청, 「경제활동인구조사」 원자료.

- 2011년 3월 경제활동인구조사 부가조사를 통해 본 고졸 신규학졸자의 일자리는 정규직·비정규직 모두 증가하였으며, 비정규직이 차지하는 비중이 40.7%로 나타나 전년대비 2.4%p 감소함.
  - 비정규직 일자리는 한시적 근로형태, 특히 기간제를 중심으로 증가하고 있는 것으로 나타남.

〈표 2〉 고졸 신규학졸자의 고용형태별 비중 추이

(단위: %, 천 명)

	2007. 3	2008. 3	2009. 3	2010. 3	2011. 3
정규직	52.4	55.0	46.5	56.9	59.3
비정규직	47.6	45.0	53.5	43.1	40.7
한시적근로	11	7	5	1	7
기간제	9	4	5	1	6
반복갱신	1	-	-	-	-
갱신불가	2	3	1	-	1

주: 임금근로자만을 대상으로 함.  
 자료: 통계청, 「경제활동인구조사 부가조사」 원자료.

- 고졸 신규학졸자 중 임금근로자로 고용보험에 가입되어 있지 않는 비중이 79.5%로 전년대비 11.0%p 증가하였으며, 2007년 53.7%, 2008년 60.1%, 2009년 65.4%에 비해 상당히 높음. 즉 고졸 신규학졸자 10명 중 8명 정도가 고용보험이 적용되지 않고 있음.
- 이들 대부분은 음식숙박업에 종사하는 임시적인 것으로 나타남. **KLI**

〈표 3〉 신규학졸자의 고용보험 가입비중 추이

(단위 : %)

		2007. 3	2008. 3	2009. 3	2010. 3	2011. 3
신규 학졸자	가입	65.7	61.5	59.3	63.5	66.7
	미가입	34.3	38.5	40.7	36.5	33.3
고졸	가입	46.3	39.9	34.6	31.4	20.5
	미가입	53.7	60.1	65.4	68.6	79.5

주 : 임금근로자만을 대상으로 함.  
 자료 : 통계청, 「경제활동인구조사 부가조사」 원자료.

(김복순, 노동정책분석실 책임연구원)