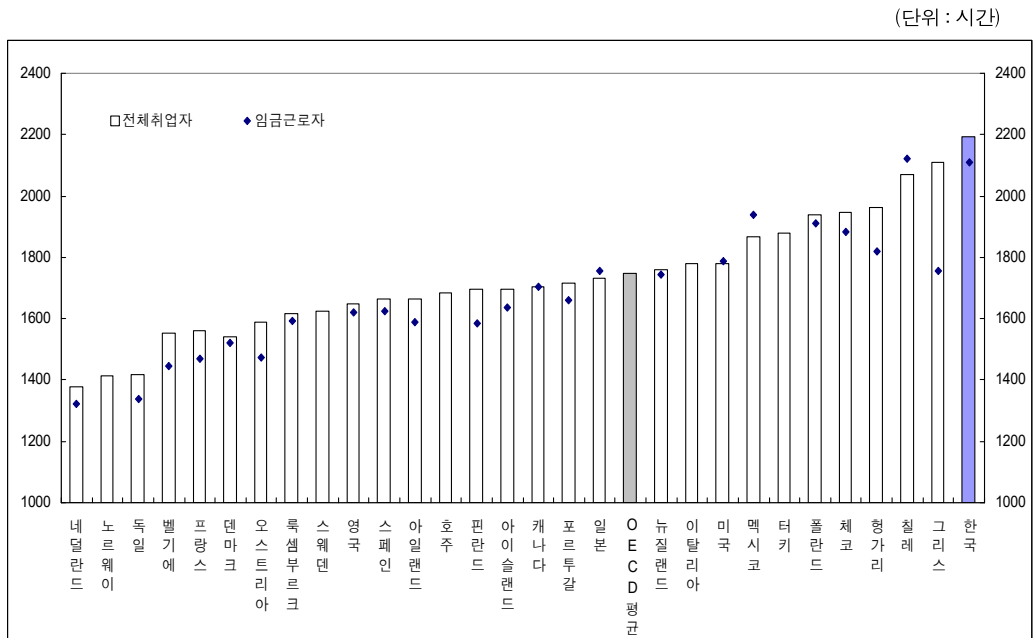


## 근로시간 국제비교

- 2010년 OECD 주요 국가의 연간 실근로시간은 우리나라가 가장 긴 것으로 나타남.
  - 우리나라 2010년 전체 취업자의 연간 실근로시간은 2,193시간으로 OECD 평균보다 444시간 길며, 전체 OECD 국가 가운데 가장 긴 근로시간을 기록함.
  - 임금근로자의 2010년 연간 실근로시간은 2,111시간으로 칠레(2,122시간)에 이어 두 번째로 긴 근로시간을 나타냄.
  - 칠레, 그리스를 제외한 OECD 국가들의 연간 실근로시간은 2,000시간 미만임.
- 1980~2010년까지 연간 실근로시간 추이를 비교해 보면, 우리나라를 제외한 OECD 국가들의 연간 실근로시간은 1990년대 이후 안정적 추세를 유지하고 있음.
  - 우리나라의 경우 연간 실근로시간 추이는 1990년대 이후 감소하기 시작해 2004

[그림 1] OECD 주요국의 연간 실근로시간 비교(2010년)

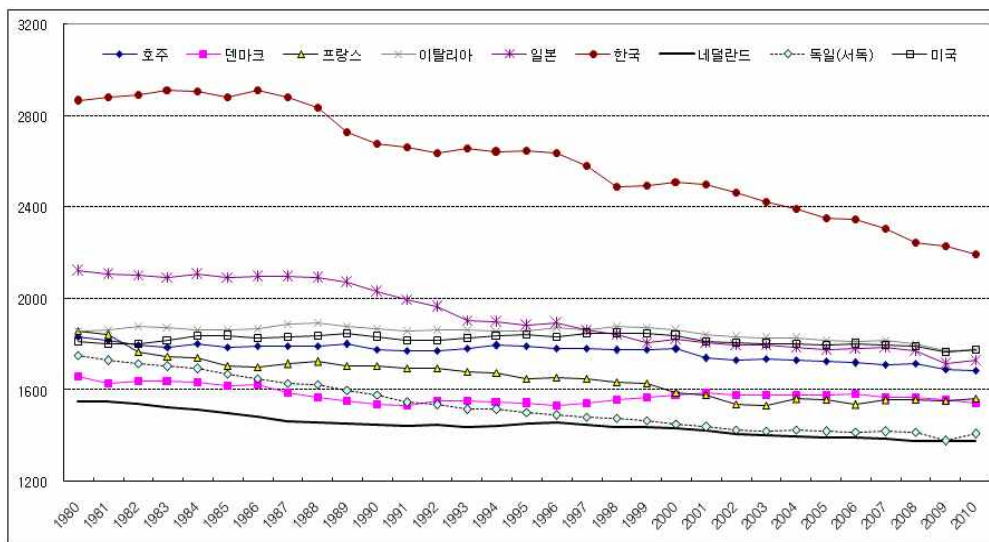


주 : 노르웨이, 스웨덴, 터키는 임금근로자의 연간 실근로시간을 제시하지 않음.  
 자료 : OECD, <http://stats.oecd.org/>.

- 년을 기점으로 2,400시간 미만으로 감소했고, 이후 감소 추세를 이어감).
- 한국과 일본을 제외한 OECD 주요 국가들은 1980년 이후 지속적으로 2,000시간 미만의 수준이 유지되고 있음.
  - 일본의 경우 1990년대 초를 기점으로 근로시간이 감소하기 시작해 2000년대 들어 1,700시간대에서 안정화 추세를 보임
  - 1,600시간 미만의 추세를 유지하는 국가는 네덜란드, 독일(서독), 프랑스, 덴마크임.

[그림 2] OECD 주요국의 연간 실근로시간 추이(1980~2010년)

(단위 : 시간)



주 : 전체 취업자를 대상으로 함.  
 자료 : OECD, <http://stats.oecd.org/>.

- 우리나라의 경우 주 40시간 이상 일하는 고용비중은 2010년 79.7%로 미국(74.2%), 스페인(67.1%), 일본(63.9%)과 더불어 높은 수준임.
  - 전일제 일자리 중심인 우리나라는 주당 40시간 이상 일하는 고용비중이 1990년 (88.3%) 이후 감소하고 있지만, 여전히 고용비중은 높은 수준임.
  - 덴마크, 프랑스는 35~39시간의 일자리 고용비중이 높고, 독일, 네덜란드, 영국 등은 1~35시간 일자리 고용비중이 높음. **KLI**

1) 2004년은 법정근로시간 단축(주당 44시간 → 40시간)이 시행된 시기이다.

〈표 1〉 주간 노동시간별 고용비중의 국제비교

(단위: 시간)

		1990	1995	2000	2005	2010
한국	1~34시간	6.5	6.0	9.3	11.9	14.8
	35~39시간	5.1	4.3	5.3	5.6	5.5
	40시간 이상	88.3	89.7	85.4	82.5	79.7
덴마크	1~34시간	24.3	23.3	24.4	26.3	29.3
	35~39시간	56.9	55.9	48.5	46.6	58.8
	40시간 이상	18.8	20.7	27.1	27.0	11.9
프랑스	1~34시간	15.8	19.0	20.7	19.5	19.3
	35~39시간	54.2	52.9	55.6	47.8	46.0
	40시간 이상	30.1	28.1	23.7	32.8	34.7
독일	1~34시간	15.6	17.4	21.1	26.3	27.4
	35~39시간	48.0	43.4	34.5	26.2	20.1
	40시간 이상	36.4	39.2	44.4	47.5	52.5
이탈리아	1~34시간	11.4	13.6	15.4	18.7	21.3
	35~39시간	20.1	20.0	20.1	17.7	17.2
	40시간 이상	68.4	66.4	64.5	63.7	61.5
일본	1~39시간	19.2	20.1	22.6	32.8	35.6
	40시간 이상	80.8	79.9	77.4	66.7	63.9
네덜란드	1~34시간	33.9	36.8	41.2	46.1	48.9
	35~39시간	34.1	19.7	25.3	22.2	18.5
	40시간 이상	32.0	43.4	33.5	31.7	32.7
스페인	1~34시간	7.6	10.1	10.8	14.9	16.7
	35~39시간	8.0	10.3	11.2	14.0	16.2
	40시간 이상	84.4	79.6	78.0	71.1	67.1
영국	1~34시간	24.2	26.4	27.6	28.4	30.8
	35~39시간	23.1	21.6	21.9	23.9	23.6
	40시간 이상	52.7	52.1	50.6	47.7	45.6
미국	1~34시간	18.6	18.6	16.9	17.5	18.7
	35~39시간	7.3	6.9	6.0	6.5	7.1
	40시간 이상	74.1	74.4	77.1	76.0	74.2

주: 일본은 1~39시간으로만 기재됨.  
 자료: OECD, <http://stats.oecd.org/>.

(정성미, 노동정책분석실 책임연구원)