

# 워크넷 구인구직DB를 이용한 2022년 2월~3월 임금 동향

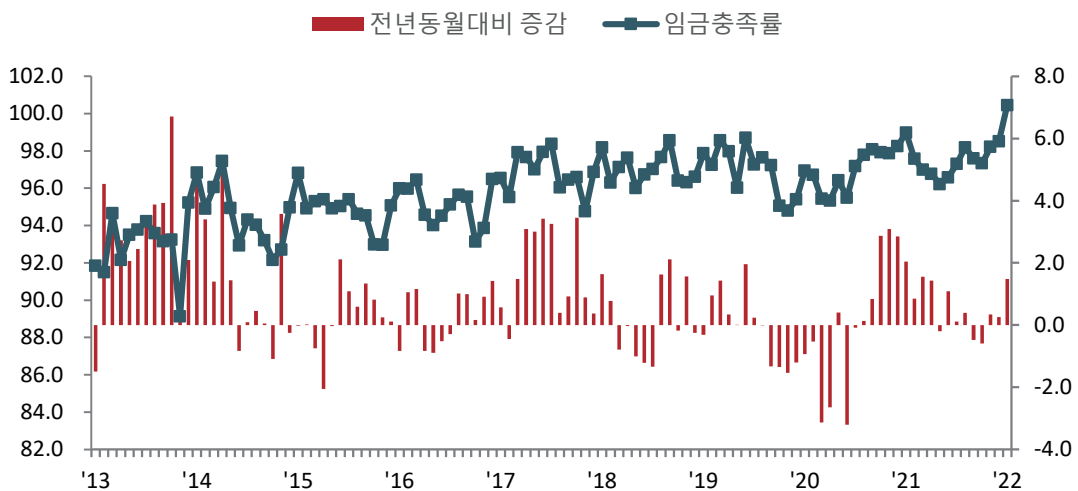
남예지 (한국고용정보원 연구원)

## 2022년 3월 기준 임금충족률

- 2022년 3월 신규구인인원은 306천 명, 신규구직건수는 454천 건, 평균 제시임금<sup>1)</sup>은 217.3만 원, 평균 희망임금<sup>2)</sup>은 216.3만 원으로 전체 임금충족률은 100.5%로 나타남.
  - 전체 임금충족률의 경우, 전년동월대비 1.5%p 증가함.

〈임금충족률 추이〉

(단위: %, %p)



주: 1) 좌측=임금충족률(%), 우측=전년동월대비 증감(%p).

2) 임금충족률=(평균 제시임금/평균 희망임금)×100.

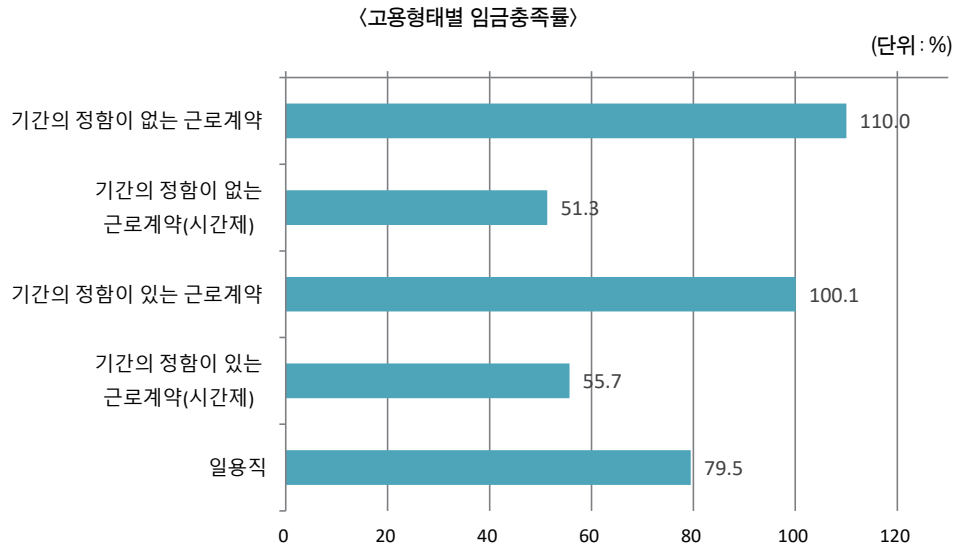
3) 임금에서 '분류불능'(응답자오류) 및 특이값 제외.

자료: 한국고용정보원, 「워크넷 구인구직DB」.

1) 구인업체가 구인서식에 기입한 취업조건으로 구인자가 구직자에게 제시하는 임금.

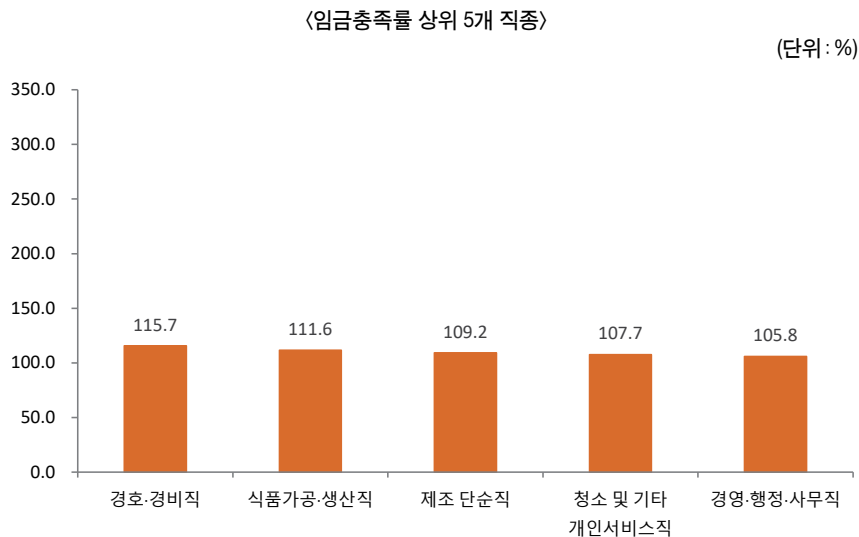
2) 구직자가 구직서식에 기입한 취업조건으로 구직자가 구인업체에 요구하는 임금.

- 고용형태별 임금충족률은 '기간의 정함이 없는 근로계약' 형태에서 110.0%로 가장 높게 나타난 반면, '기간의 정함이 없는 근로계약(시간제)' 형태에서 가장 낮은 수치(51.3%)를 기록함.
- '기간의 정함이 있는 근로계약(시간제)' 형태에서 전년동월대비 2.1%p 감소했으나 '기간의 정함이 없는 근로계약'과 '기간의 정함이 있는 근로계약'에서 4.0%p 이상 증가하여 전체 임금충족률 또한 상승한 것으로 보임.



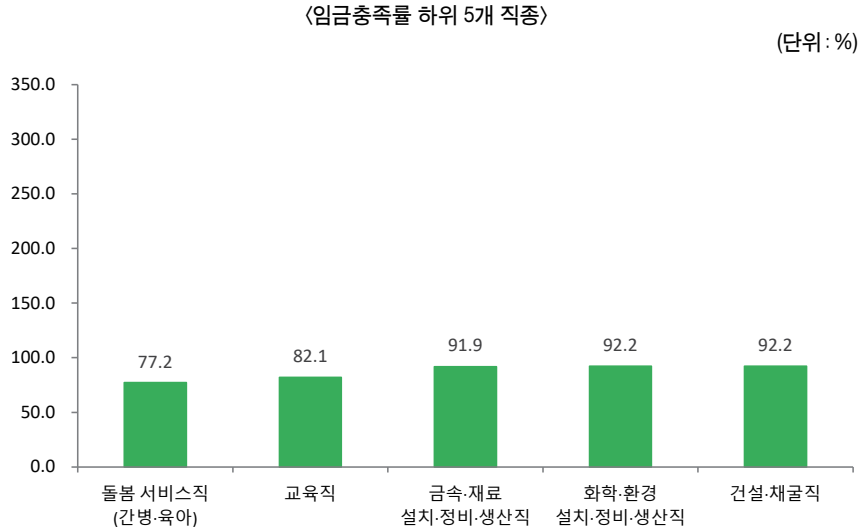
주 : 1) 임금충족률=(평균 제시임금/평균 희망임금)×100.  
 2) 임금에서 '분류불능'(응답자 오류) 및 특이값 제외.  
 자료 : 한국고용정보원, 「워크넷 구인구직DB」.

- 직종별로 임금충족률이 높은 상위 5개 직종을 살펴보면 '경호·경비직'이 115.7%로 가장 높고, 다음으로 '식품가공·생산직', '제조 단순직', '청소 및 기타 개인서비스직', '경영·행정·사무직' 순으로 나타남.



주 : 1) 임금충족률=(평균 제시임금/평균 희망임금)×100.  
 2) 임금에서 '분류불능'(응답자 오류) 및 특이값 제외.  
 3) 직종별 구인신청, 신규구직 규모 1천 건 이상 기준.  
 4) 2018년 1월부터 「한국고용직업분류 2018」 개정 적용.  
 자료 : 한국고용정보원, 「워크넷 구인구직DB」.

- 반면 임금충족률이 낮은 하위 5개 직종을 살펴보면 '돌봄 서비스직(간병·육아)'이 77.2%로 가장 낮았으며, 그 밖에 '교육직', '금속·재료 설치·정비·생산직', '화학·환경 설치·정비·생산직', '건설·채굴직' 등의 순으로 낮게 나타남.



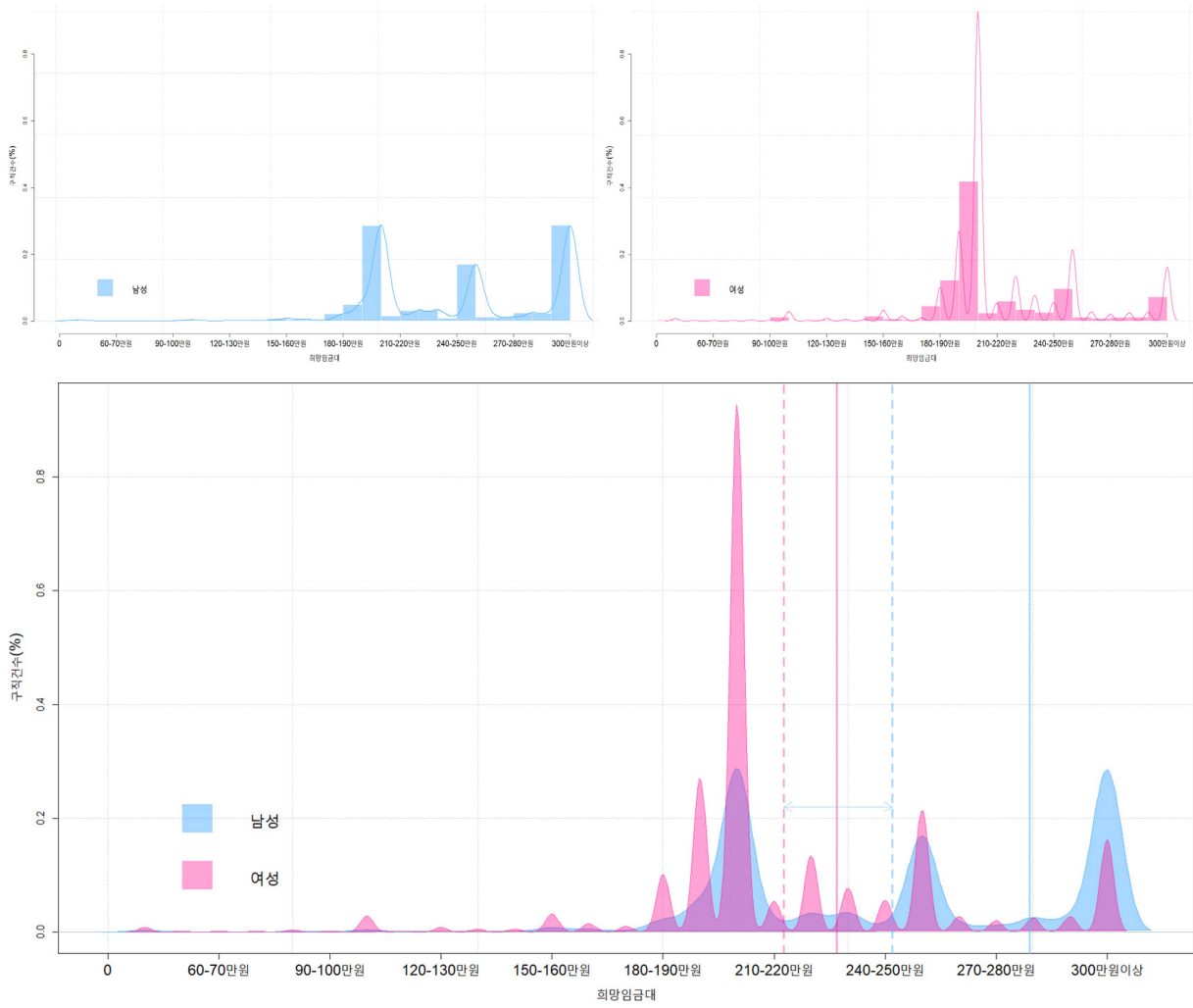
주 : 1) 임금충족률=(평균 제시임금/평균 희망임금)×100.  
 2) 임금에서 분류불능(응답자오류) 및 특이값 제외.  
 3) 직종별 구인신청, 신규구직 규모 1천 건 이상 기준.  
 4) 2018년 1월부터 「한국고용직업분류 2018」 개정 적용.  
 자료 : 한국고용정보원, 「워크넷 구인구직DB」.

## 2022년 2월 기준 속성별 희망임금 분포 비교

- 임금대별 구직건수 비율을 통해 본 희망임금 분포는 성별, 연령대별로 차이가 나타남.
  - 분포도가 높았던 상위 3개의 희망임금 구간을 성별로 살펴보면, 남성은 300만원 이상, 200만~210만원, 250만~260만 원 순으로, 여성은 200만~210만 원, 190만~200만 원, 250만~260만 원 순으로 나타났으며, 여성이 남성에 비해 저임금대를 중심으로 분포가 형성됨.
  - 희망임금 평균(그림상에서 실선으로 표현)의 경우, 남성은 279.0만 원, 여성은 227.0만 원으로 나타남. 분포 평균<sup>3)</sup>(그림상에서 점선으로 표현)으로 보면, 남성의 희망임금은 240만 원대에, 여성의 희망임금은 210만 원대에 위치함.

3) 희망임금을 '50만 원 이하'와 '300만 원 이상'을 양 끝으로 하는 10만 원 단위의 구간으로 나눴을 때(그림의 가로축 참고), 평균적으로 구직자가 많이 발생하는 구간을 의미.

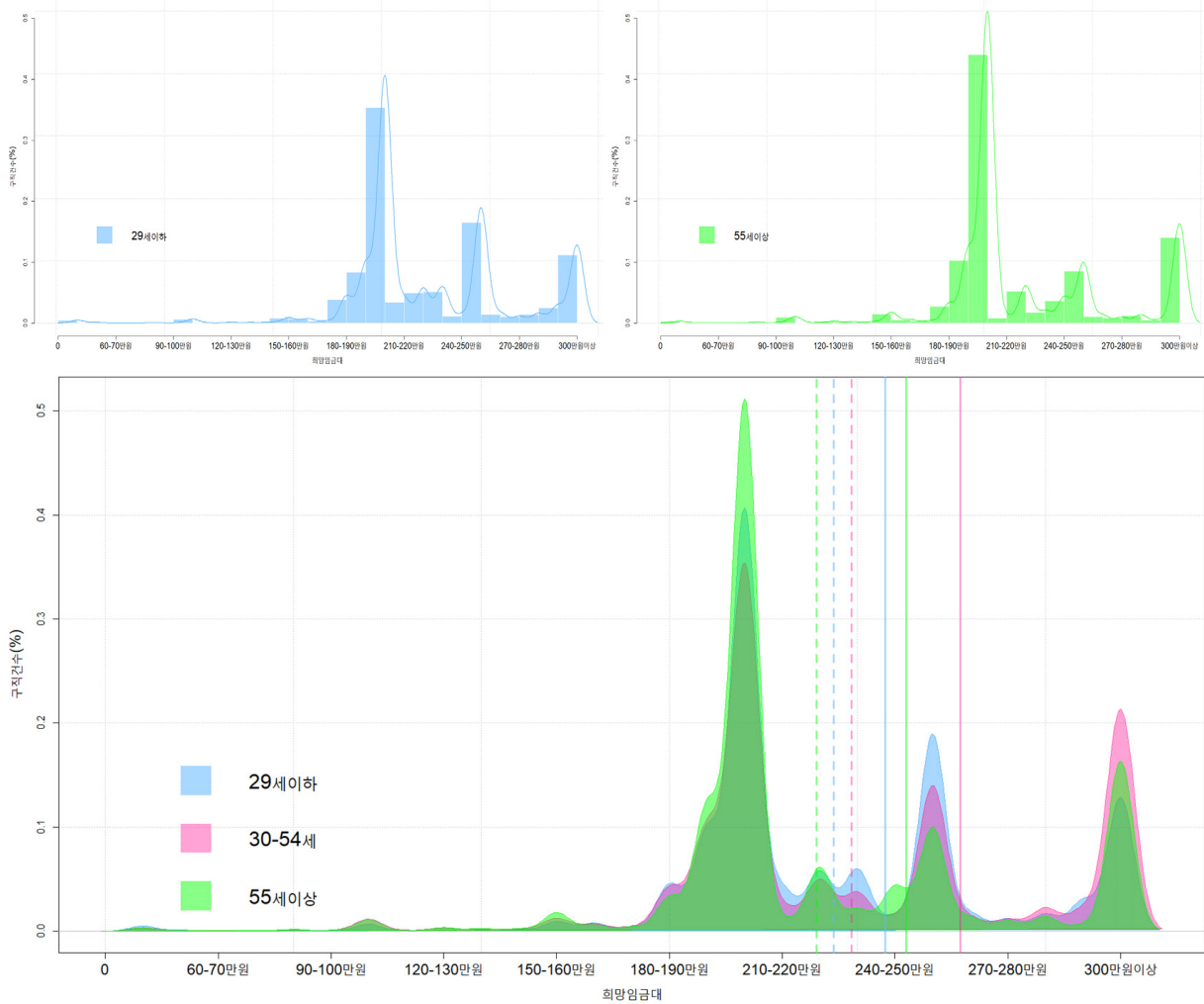
〈성별 희망임금 분포〉



주 : 1) 2022년 2월 기준, 근로시간 및 고용형태를 구분하지 않은 전체 임금 데이터임.  
 2) 희망 '월' 임금이며, '분류불능'(응답자오류) 및 특이값 제외.  
 자료 : 한국고용정보원, 「워크넷 구인구직DB」.

- 구직자 연령대별 희망임금 평균(그림상에서 실선으로 표현)은 30~54세 > 55세 이상 > 29세 이하 순으로 나타남. 분포 평균(그림상에서 점선으로 표현)의 경우, 29세 이하 및 30~54세 연령층은 220만 원대에, 55세 이상 연령층은 210만 원대에 위치함.

〈연령대별 희망임금 분포〉



주 : 1) 2022년 2월 기준, 근로시간 및 고용형태를 구분하지 않은 전체 임금 데이터임.  
 2) 희망'월'임금이며, '분류불능'(응답자오류) 및 특이값 제외.  
 자료 : 한국고용정보원, 「워크넷 구인구직DB」.