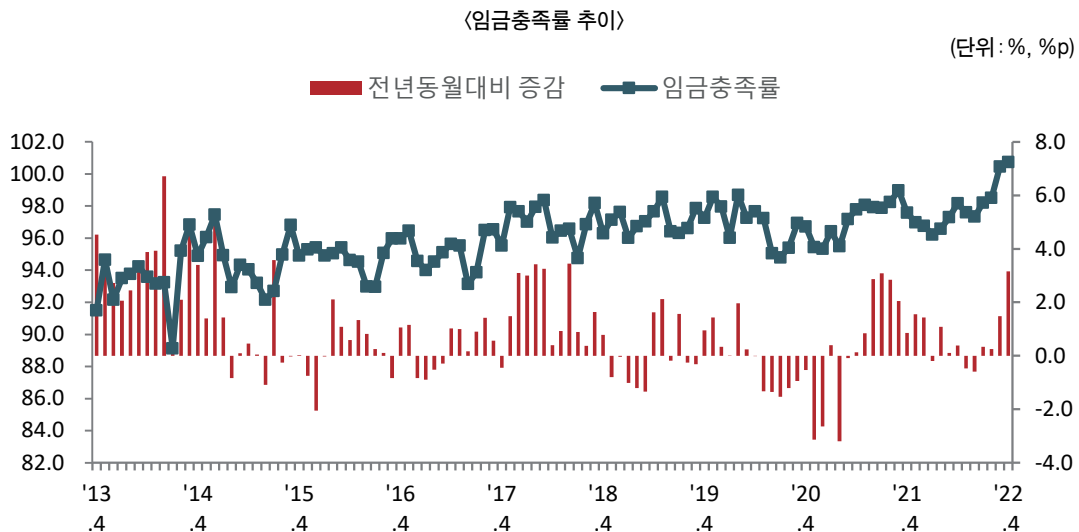


워크넷 구인구직DB를 이용한 2022년 3~4월 임금 동향

남예지 (한국고용정보원 연구원)

2022년 4월 기준 임금충족률

- 2022년 4월 신규구인인원은 276천 명, 신규구직건수는 363천 건, 평균 제시임금¹⁾은 217.5만 원, 평균 희망임금²⁾은 215.9만 원으로 전체 임금충족률은 100.7%로 나타남.
 - 전체 임금충족률의 경우, 전년동월대비 3.2%p 증가함.



주: 1) 좌축=임금충족률(%), 우축=전년동월대비 증감(%p).

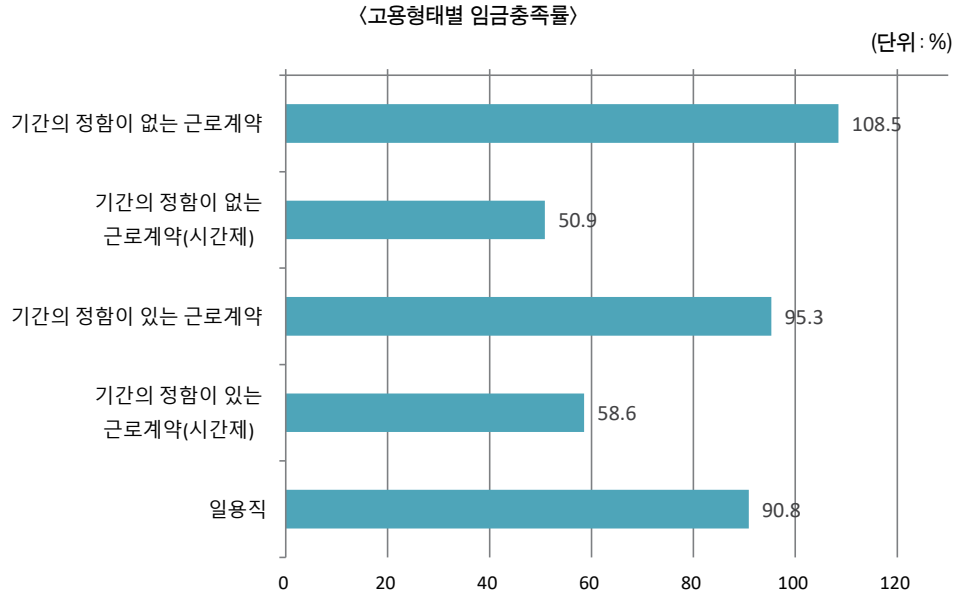
2) 임금충족률=(평균 제시임금/평균 희망임금)×100.

3) 임금에서 '분류불능'(응답자오류) 및 특이값 제외.

자료: 한국고용정보원, 「워크넷 구인구직DB」.

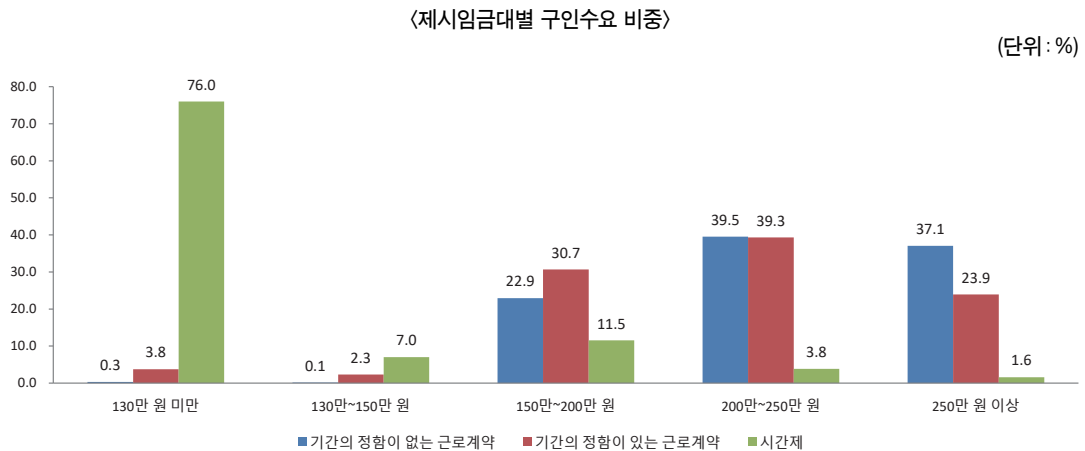
1) 구인업체가 구인서식에 기입한 취업조건으로 구인자가 구직자에게 제시하는 임금.
2) 구직자가 구직서식에 기입한 취업조건으로 구직자가 구인업체에 요구하는 임금.

- 전 고용형태에서 전년동월대비 임금충족률이 상승한 가운데 ‘기간의 정함이 없는 근로계약’이 전년 동월대비 2.3%p 증가한 108.5%로 가장 높은 수준으로 나타남.
 - 특히 ‘일용직은 전년동월대비 12.3%p 상승하여 다른 고용형태 대비 가장 높은 상승폭을 보여줌.



주 : 1) 임금충족률=(평균 제시임금/평균 희망임금)×100.
 2) 임금에서 '분류불능(응답자오류)' 및 특이값 제외.
 자료 : 한국고용정보원, 「워크넷 구인구직DB」.

- 4월 고용형태별 제시임금대 비중을 살펴보면, ‘기간의 정함이 없는 근로계약’ 및 ‘기간의 정함이 있는 근로계약’과 시간제 고용형태의 양상이 다르게 나타남.
 - ‘기간의 정함이 없는 근로계약’과 ‘기간의 정함이 있는 근로계약’은 모두 200만~250만 원에서 구인수요 비중이 가장 높게 나타났으며, 각각 전년동월대비 2.4%p, 5.9%p 증가함.
 - 시간제 고용형태는 130만 원 미만에서 70%가 넘는 구인수요가 발생하였으나, 최근 비중이 소폭씩 줄어드는(’22.1월(76.4%) → ’22.2월(76.3%) → ’22.3월(76.2%) → ’22.4월(76.0%)) 양상을 보여줌.

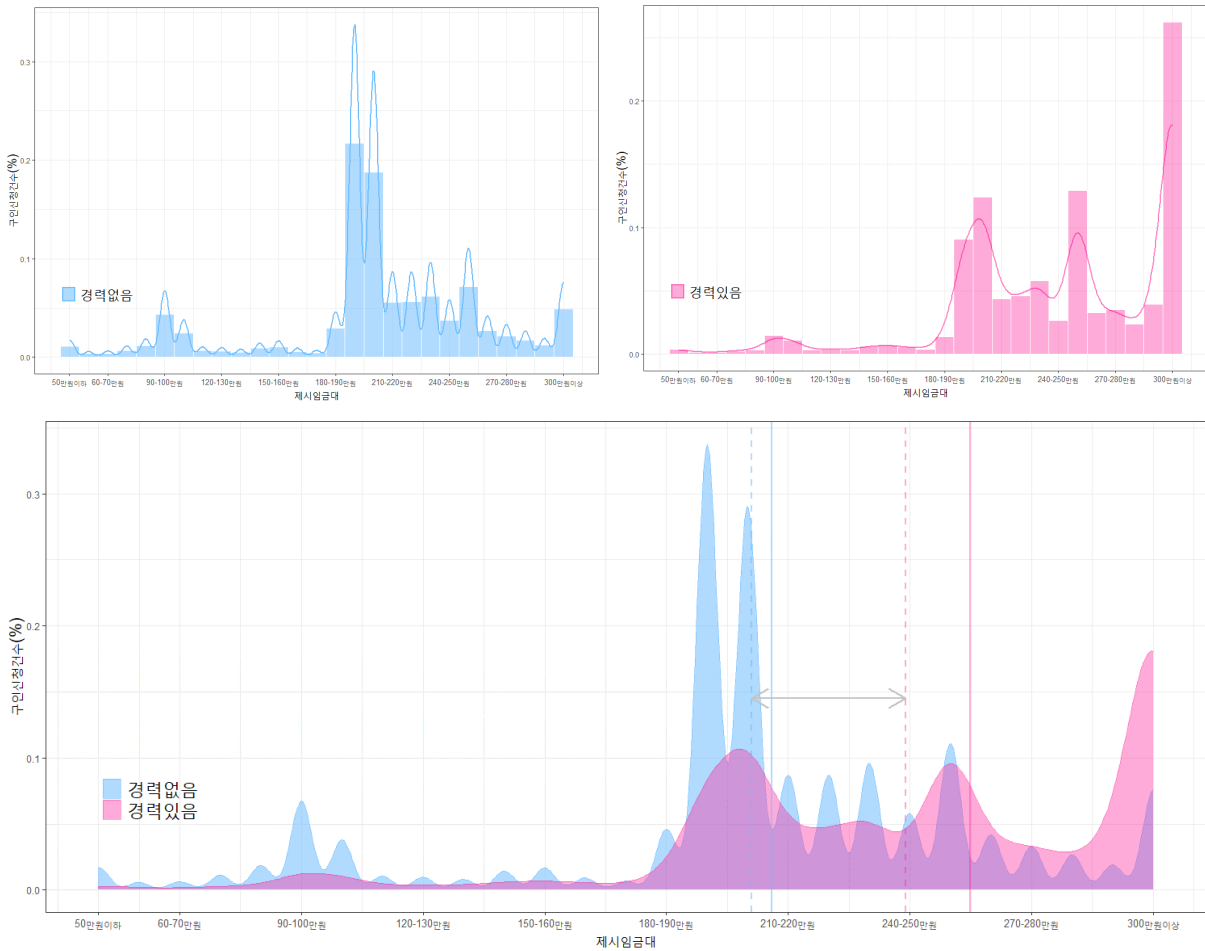


주 : 1) 임금대별 구인신청건수의 비중.
 2) 제시 ‘월’임금임.
 자료 : 한국고용정보원, 「워크넷 구인구직DB」.

2022년 3월 기준 경력유무별 제시임금 및 희망임금 분포 비교

- 임금대별 구인신청건수 비율을 통해 본 제시임금 분포는 경력유무별로 양상이 다르게 나타남.
 - 신규직은 190만~200만 원과 200만~210만 원을 중심으로 분포가 형성된 반면, 경력직은 300만 원 이상에서 구인수요가 가장 많이 발생하며 신규직 대비 높은 구간에서 분포가 형성됨.
 - 제시임금 평균(그림상에서 실선으로 표현)의 경우, 신규직은 205.9만 원, 경력직은 254.8만 원으로 나타남. 분포 평균³⁾(그림상에서 점선으로 표현)으로 보면, 신규직의 제시임금은 200만 원대 초반에, 경력직의 제시임금은 230만 원대 후반에 위치함.

〈경력유무별 제시임금 분포〉



주 : 1) 2022년 3월 기준, 근로시간 및 고용형태를 구분하지 않은 전체 임금 데이터임.
 2) 제시'월'임금이며, '분류불능'(응답자오류) 및 특이값 제외.
 자료 : 한국고용정보원, 「워크넷 구인구직DB」.

3) 희망임금을 '50만 원 이하'와 '300만 원 이상'을 양 끝으로 하는 10만 원 단위의 구간으로 나눴을 때(그림의 가로축 참고), 평균적으로 구직자가 많이 발생하는 구간을 의미.

- 임금대별 구직건수 비율을 통해 본 희망임금 분포는 경력유무별로 차이가 다소 있음.
 - 신규구직자와 경력자의 희망임금은 모두 200만~210만 원에 분포가 집중되어있음. 경력자는 300만 원 이상에서도 구직 빈도가 높게 발생한 반면, 신규구직자는 상대적으로 낮게 발생함.
 - 경력유무별 희망임금 평균(그림상에서 실선으로 표현)의 경우, 신규구직자가 230.8만 원, 경력자가 257.0만 원 수준임. 분포 평균(그림상에서 점선으로 표현)의 경우, 신규구직자는 210만 원대 중반에, 경력자는 220만 원대 후반에 위치함.

〈경력유무별 희망임금 분포〉



주 : 1) 2022년 3월 기준, 근로시간 및 고용형태를 구분하지 않은 전체 임금 데이터임.
 2) 희망'월'임금이며, '분류불능'(응답자오류) 및 특이값 제외.
 자료 : 한국고용정보원, 「워크넷 구인구직DB」.